

3

Gewindelehren	Thread gauges
Nutenlehren	Shaft keyway gauges
Vierkant- Sechskantlehren	Square, hexagonal gauges
Verzahnungslehren	Serration gauges

- 1
- 2
- 3
- 4
- 5
- 6
- 7
- 8
- 9
- 10
- 11
- 12
- 13
- 14
- 15



Gewindelehren

Allgemeine Informationen und Bestellhinweise:

Die im Katalog geführten Gewindearten und -größen sind ein kleiner Auszug aus unserem umfassenden Lieferprogramm für Gewindelehren. Andere Abmessungen und Gewindesteigungen finden Sie in unserer Preisliste für Gewindelehren. Grenzgewindelehrendorne bis Ø 40mm werden in der Regel mit Gutseite und Ausschussseite in einem Griff geliefert, darüber erfolgt die Lieferung mit je einem Griff für Gutseite und Ausschussseite. Unsere Listenpreise beziehen sich immer auf Arbeitslehren gemäß folgenden Toleranzfeldern.

Linksgewinde sowie andere Toleranzen werden mit Zuschlägen berechnet.

Gewindeart Thread type	Toleranzfeld / Tolerance field		
	Lehrdorne Plug gauges	Lehrringe Ring gauges	Rachen- und Einstelllehren Thread snap and setting gauges
Metrisches ISO Gewinde DIN 13 < M 1,6 ISO metric threads DIN 13 < M 1.6	5H	6h	6h
Metrisches ISO Gewinde DIN 13 ≥ M 1,6 ISO metric threads DIN 13 ≥ M 1.6	6H	6g	6g
Whitworth Regelgewinde BS 84 Whitworth standard thread BS 84	medium class	medium class	medium class
Whitworth Feingewinde BS 84 Whitworth fine thread BS 84	medium class	medium class	medium class
Whitworth Rohrgewinde DIN ISO 228 Whitworth pipe thread DIN ISO 228	Mittel / Medium	A	A
Trapezgewinde DIN 103 Trapezoidal screw thread DIN 103	7H	7e	7e
Rundgewinde DIN 405 Knuckle thread DIN 405	7H	7h	-
UNC / UNF / UNEF Gewinde ANSI (BS 919) UNC / UNF / UNEF thread ANSI (BS 919)	2B	2A	2A

Sonderausführungen auf Anfrage:

- TIN und TiCN beschichtete oder hartverchromte Gewindelehren
- Einzelne Gut- oder Ausschusslehrendorne sowie Gewinderollenrachenlehren und Einstelllehren
- Messzapfen mit Schmutznut
- Minimum-, Maximum- und Abnutzungsprüfdorne
- Mehrgängige Gewinde und Sondergewinde nach Zeichnung

Prüfung von Gewindelehrringen

Die in den Lehren-Normen angegebenen Flankendurchmesser und Toleranzen für neue feste Gewindelehrringe gelten nicht, wenn die Gewindelehrringe wie üblich nach Prüfdornen gefertigt werden. Sollen jedoch die Ringe im Flankendurchmesser direkt gemessen werden, gelten die in den Normen festgelegten Sollmaße und Toleranzen. Für diesen Fall muss dies bei der Bestellung von Gewindelehrringen ausdrücklich angegeben werden. Eine spätere Beanstandung oder Reklamation wird nicht akzeptiert.

Kalibrierung:

Gewindelehren können mit einem Werkskalibrierschein oder DKD-Kalibrierschein eines akkreditierten Labors geliefert werden.

Bitte beachten Sie hierzu unsere Nettopreisliste für die Erstellung von Prüfberichten.

Weiter Informationen erhalten Sie unter:

www.ultra-germany.com > Service > Prüfmittelüberwachung

Kundenschnellservice:

Mit diesem Service ermöglichen wir extrem kurze Lieferzeiten für Lehren, gegenüber der üblichen Standard-Lieferzeit. Die Fertigung erfolgt in der Regel in Überstunden. Für diese besondere Leistung werden entsprechende Zuschläge zu den Lehren-Grundpreisen berechnet.

Die Möglichkeit für einen Schnellservice muss im Einzelfall, speziell für jede gewünschte Lehre geprüft werden.

Bitte vermerken Sie hierzu in Ihrer Anfrage „Lieferung im Kundenschnellservice“ und Ihren Wunschtermin.

Thread gauges

General and ordering information:

The thread gauge types and sizes listed in the catalogue are a brief summary of our comprehensive thread gauge product range. Other dimensions and thread pitches can be found in our thread gauge price list. Limit thread plug gauge up to Ø 40 mm are usually supplied with GO and NO-GO sides in one handle; one handle each for GO and NO-GO side is supplied for larger diameters.

Our listed prices always refer to the workshop gauges in accordance with the following tolerance fields.

Left hand threads and other tolerances have extra charges.

Special designs on request:

- TIN- and TiCN-coated or hard chrome-plated thread gauges
- Individual GO or NO-GO plug gauges, thread snap gauges with rollers and thread setting gauges
- Gauge member with dust groove
- Minimum, maximum and wear test plug gauges
- Multistart and special threads according to drawings

Testing of thread ring gauges

The pitch diameter and tolerances given in the gauge standards are not applicable for newly fixed thread ring gauges, if these ring gauges are, as is customary, manufactured according to test plug gauges. In case the rings are directly measured in the pitch diameter, the specified sizes and tolerances given in the standards are applicable. In such a case, this must be explicitly stated in the order for thread ring gauges. A subsequent complaint or claim will not be accepted.

Calibration:

Thread gauges can be supplied with a works calibration certificate or DKD calibration certificate of an accredited laboratory.

Please take note of our net price list for the preparation of calibration reports.

Further information can be had at:

www.ultra-germany.com > Service > Inspection service

Customer express service:

We offer extremely short delivery times with this service compared to the usual standard delivery time. In general, the production is manufactured in overtime. An appropriate extra fee is added to the basic price for this special service.

The possibility for an express service must be checked in individual cases especially for each desired gauge.

Please mark your enquiry with "To be delivered in Customer Express Service" and mention your desired date.

Gewindelehren metrische ISO-Regelgewinde DIN 13

Thread gauges ISO metric threads DIN 13



- ▶ Lehenstahl gehärtet
- ▶ Ausschussseite rot gekennzeichnet
- ▶ Lieferung einzeln verpackt

- ▶ Hardened tool steel
- ▶ Red-marked NO-GO side
- ▶ Delivered in individual packages



1200 1.. :
Grenz-Gewindelehndorne 6H (<M1,6 - 5H)
(Gut- und Ausschussseite)

1200 1.. :
Limit thread plug gauge 6H (<M1.6 - 5H)
(GO and NO-GO side)

1204 1.. :
Gut-Gewindelehringe 6g (<M1,6 - 6h)

1204 1.. :
GO thread ring gauge 6g (<M1.6 - 6h)



1205 1.. :
Ausschuss-Gewindelehringe 6g (<M1,6 - 6h)

1205 1.. :
NO-GO thread ring gauge 6g (<M1.6 - 6h)



1 Linksgewinde sowie andere Toleranzen werden mit Zuschlägen berechnet.

1 Left hand thread and other tolerances have extra charges.

1 TIN und TiCN beschichtete oder hartverchromte Gewindelehren auf Anfrage.

1 TIN- and TiCN-coated or hard chrome-plated thread gauges on request.

1 Andere Größen - siehe Gewindelehrenpreisliste.

1 See thread gauge price list for other sizes.

Größe Size	Nº	Nº	Nº	Größe Size	Nº	Nº	Nº	Größe Size	Nº	Nº	Nº
M 1x0,25	1200 101	1204 101	1205 101	M 4x0,7	1200 111	1204 111	1205 111	M 16x2	1200 121	1204 121	1205 121
M 1,1x0,25	1200 101x	1204 101x	1205 101x	M 4,5x0,75	1200 112	1204 112	1205 112	M 18x2,5	1200 122	1204 122	1205 122
M 1,2x0,25	1200 102	1204 102	1205 102	M 5x0,8	1200 113	1204 113	1205 113	M 20x2,5	1200 123	1204 123	1205 123
M 1,4x0,3	1200 103	1204 103	1205 103	M 6x1	1200 114	1204 114	1205 114	M 22x2,5	1200 124	1204 124	1205 124
M 1,6x0,35	1200 104	1204 104	1205 104	M 7x1	1200 114x	1204 114x	1205 114x	M 24x3	1200 125	1204 125	1205 125
M 1,8x0,35	1200 105	1204 105	1205 105	M 8x1,25	1200 115	1204 115	1205 115	M 27x3	1200 126	1204 126	1205 126
M 2x0,4	1200 106	1204 106	1205 106	M 9x1,25	1200 116	1204 116	1205 116	M 30x3,5	1200 127	1204 127	1205 127
M 2,2x0,45	1200 107	1204 107	1205 107	M 10x1,5	1200 117	1204 117	1205 117	M 33x3,5	1200 128	1204 128	1205 128
M 2,5x0,45	1200 108	1204 108	1205 108	M 11x1,5	1200 118	1204 118	1205 118	M 36x4	1200 129	1204 129	1205 129
M 3x0,5	1200 109	1204 109	1205 109	M 12x1,75	1200 119	1204 119	1205 119	M 39x4	1200 130	1204 130	1205 130
M 3,5x0,6	1200 110	1204 110	1205 110	M 14x2	1200 120	1204 120	1205 120	M 42x4,5	1200 131	1204 131	1205 131

Gewindelehrensätze metrische ISO-Regelgewinde DIN 13

Thread gauge sets ISO metric threads DIN 13



- ▶ Lehenstahl gehärtet
- ▶ Ausschussseite rot gekennzeichnet
- ▶ Lieferung im Holzetui

- ▶ Hardened tool steel
- ▶ Red-marked NO-GO side
- ▶ Delivered in wooden box

1200 201 :
Satz Grenz-Gewindelehndorne 6H
(Gut- und Ausschussseite)

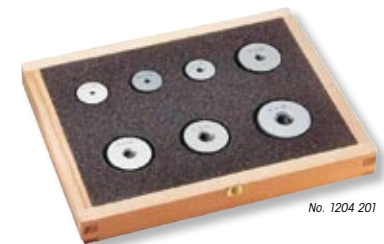
1200 201 :
Limit thread plug gauge 6H set
(GO and NO-GO side)

1204 201 :
Satz Gut-Gewindelehringe 6g

1204 201 :
GO thread ring gauge 6g set

1205 201 :
Satz Ausschuss-Gewindelehring 6g

1205 201 :
NO-GO thread ring gauge 6g set



Stück Pieces	Größe Size	kg	Nº	Nº	Nº
7	M3 / M4 / M5 / M6 / M8 / M10 / M12	0,6	1200 201	1204 201	1205 201

Gewindelehren aus Hartmetall
metrische ISO-Regelgewinde DIN 13

Thread gauges, tungsten carbide
ISO metric threads DIN 13



- ▶ Ausschussseite rot gekennzeichnet
- ▶ Lieferung einzeln verpackt

- ▶ Red-marked NO-GO side
- ▶ Delivered in individual packages



No. 1200 5..

1200 5.. :
Grenz-Gewindelehrrdorne 6H,
(Gutseite Hartmetall, Ausschussseite Lehenstahl)

1200 5.. :
Limit thread plug gauge 6H
(GO side of tungsten carbide, NO-GO side of tool steel)

1200 6.. :
Grenz-Gewindelehrrdorne 6H
(Gut - und Ausschussseite Hartmetall)

1200 6.. :
Limit thread plug gauge 6H
(GO and NO-GO side of tungsten carbide)

1204 5.. :
Gut-Gewindelehrringe 6g
(Hartmetall)

1204 5.. :
GO thread ring gauge 6g
(Tungsten carbide)



No. 1204 5..

1205 5.. :
Ausschuss-Gewindelehrringe 6g
(Hartmetall)

1205 5.. :
NO-GO thread ring gauge 6g
(Tungsten carbide)



No. 1205 5..

! Linksgewinde sowie andere Toleranzen werden mit Zuschlägen berechnet.

! Left hand thread and other tolerances have extra charges.

! Andere Größen auf Anfrage.

! Other sizes on request.

Größe Size	Nº	Nº	Nº	Nº	Größe Size	Nº	Nº	Nº	Nº
M 1,6x0,35	1200 504	1200 604	-	-	M 9x1,25	1200 516	1200 616	1204 516	1205 516
M 1,8x0,35	1200 505	1200 605	-	-	M 10x1,5	1200 517	1200 617	1204 517	1205 517
M 2x0,4	1200 506	1200 606	-	-	M 11x1,5	1200 518	1200 618	1204 518	1205 518
M 2,2x0,45	1200 507	1200 607	-	-	M 12x1,75	1200 519	1200 619	1204 519	1205 519
M 2,5x0,45	1200 508	1200 608	-	-	M 14x2	1200 520	1200 620	1204 520	1205 520
M 3x0,5	1200 509	1200 609	-	-	M 16x2	1200 521	1200 621	1204 521	1205 521
M 3,5x0,6	1200 510	1200 610	-	-	M 18x2,5	1200 522	1200 622	1204 522	1205 522
M 4x0,7	1200 511	1200 611	-	-	M 20x2,5	1200 523	1200 623	1204 523	1205 523
M 5x0,8	1200 513	1200 613	-	-	M 22x2,5	1200 524	1200 624	1204 524	1205 524
M 6x1	1200 514	1200 614	-	-	M 24x3	1200 525	1200 625	1204 525	1205 525
M 7x1	1200 514x	1200 614x	-	-	M 27x3	1200 526	1200 626	1204 526	1205 526
M 8x1,25	1200 515	1200 615	1204 515	1205 515	M 30x3,5	1200 527	1200 627	1204 527	1205 527

Gewindelehren Amerikanisches Rohrgewinde
NPT nach ANSI/ASME B. 1.20. 1

Thread gauges, American pipe threads
NPT according to ANSI/ASME B. 1.20. 1



- ▶ Lehenstahl gehärtet
- ▶ Lieferung einzeln verpackt

- ▶ Hardened tool steel
- ▶ Delivered in individual packages



No. 1291 1..

1291 1.. :
Grenz-Gewindelehrrdorne
mit Toleranzstufe

1291 1.. :
Limit thread plug gauge
with tolerance step

1294 1.. :
Grenz-Gewindelehrringe
mit Toleranzstufe

1294 1.. :
Limit thread ring gauge
with tolerance step

! NPTF, 3 oder 4-stufige Ausführung nach ANSI B1.20.5 auf Anfrage.

! NPTF, 3 or 4 stepped versions according to ANSI B1.20.5 on request.



No. 1294 1..

Größe Size	Nº	Nº	Größe Size	Nº	Nº
1/16"-27 NPT	1291 101	1294 101	1 1/4"-11,5 NPT	1291 108	1294 108
1/8"-27 NPT	1291 102	1294 102	1 1/2"-11,5 NPT	1291 109	1294 109
1/4"-18 NPT	1291 103	1294 103	2"-11,5 NPT	1291 110	1294 110
3/8"-18 NPT	1291 104	1294 104	2 1/2"-8 NPT	1291 111	1294 111
1/2"-14 NPT	1291 105	1294 105	3"-8 NPT	1291 112	1294 112
3/4"-14 NPT	1291 106	1294 106	3 1/2"-8 NPT	1291 113	1294 113
1"-11,5 NPT	1291 107	1294 107	4"-8 NPT	1291 114	1294 114

Gewindelehren metrische ISO-Feingewinde DIN 13

Thread gauges ISO metric fine threads DIN 13



- ▶ Lehrenstahl gehärtet
- ▶ Ausschussseite rot gekennzeichnet
- ▶ Lieferung einzeln verpackt

- ▶ Hardened tool steel
- ▶ Red-marked NO-GO side
- ▶ Delivered in individual packages



No. 1210 1..

1210 ... :
Grenz-Gewindelehndorne 6H
(Gut - und Ausschussseite)

1210 ... :
Limit thread plug gauge 6H
(GO and NO-GO side)

1214 ... :
Gut-Gewindelehringe 6g

1214 ... :
GO thread ring gauge 6g



No. 1214 1..

1215 ... :
Ausschuss-Gewindelehringe 6g

1215 ... :
NO-GO thread ring gauge 6g



No. 1215 1..

! Linksgewinde sowie andere Toleranzen werden mit Zuschlägen berechnet.

! Left hand thread and other tolerances have extra charges.

! TIN und TiCN beschichtete oder hartverchromte Gewindelehren auf Anfrage.

! TIN- and TiCN-coated or hard chrome-plated thread gauges on request.

! Andere Größen - siehe Gewindelehrenpreisliste.

! See thread gauge price list for other sizes.

Größe Size	Nº	Nº	Nº	Größe Size	Nº	Nº	Nº	Größe Size	Nº	Nº	Nº
M 8x0,5	1210 122	1214 122	1215 122	M 10x1,25	1210 202	1214 202	1215 202	M 30x1,5	1210 219	1214 219	1215 219
M 10x0,5	1210 123	1214 123	1215 123	M 12x1,25	1210 203	1214 203	1215 203	M 32x1,5	1210 220	1214 220	1215 220
M 8x0,75	1210 130	1214 130	1215 130	M 14x1,25	1210 204	1214 204	1215 204	M 33x1,5	1210 221	1214 221	1215 221
M 10x0,75	1210 132	1214 132	1215 132	M 12x1,5	1210 205	1214 205	1215 205	M 35x1,5	1210 223	1214 223	1215 223
M 8x1	1210 153	1214 153	1215 153	M 14x1,5	1210 207	1214 207	1215 207	M 36x1,5	1210 224	1214 224	1215 224
M 10x1	1210 155	1214 155	1215 155	M 16x1,5	1210 209	1214 209	1215 209	M 38x1,5	1210 225	1214 225	1215 225
M 11x1	1210 156	1214 156	1215 156	M 18x1,5	1210 211	1214 211	1215 211	M 40x1,5	1210 227	1214 227	1215 227
M 12x1	1210 157	1214 157	1215 157	M 20x1,5	1210 212	1214 212	1215 212	M 20x2	1210 315	1214 315	1215 315
M 14x1	1210 159	1214 159	1215 159	M 22x1,5	1210 213	1214 213	1215 213	M 24x2	1210 317	1214 317	1215 317
M 16x1	1210 161	1214 161	1215 161	M 24x1,5	1210 214	1214 214	1215 214	M 27x2	1210 320	1214 320	1215 320
M 18x1	1210 163	1214 163	1215 163	M 25x1,5	1210 215	1214 215	1215 215	M 30x2	1210 322	1214 322	1215 322
M 20x1	1210 165	1214 165	1215 165	M 26x1,5	1210 216	1214 216	1215 216	M 33x2	1210 324	1214 324	1215 324
M 24x1	1210 169	1214 169	1215 169	M 27x1,5	1210 217	1214 217	1215 217	M 36x2	1210 327	1214 327	1215 327
M 30x1	1210 174	1214 174	1215 174	M 28x1,5	1210 218	1214 218	1215 218	M 40x2	1210 330	1214 330	1215 330

Gewindelehren kegeliges Whitworth Rohrgewinde

Thread gauges, Whitworth pipe threads tapered



- ▶ DIN 2999 (August 1973)
- ▶ Lehrenstahl gehärtet
- ▶ Lieferung einzeln verpackt

- ▶ DIN 2999 (August 1973)
- ▶ Hardened tool steel
- ▶ Delivered in individual packages



No. 1291 3..

1291 3.. :
Grenz-Gewindelehndorne (kegelig) Rp
mit Toleranzstufe

1291 3.. :
Limit thread plug gauge (tapered) Rp
with tolerance step

1294 3.. :
Grenz-Gewindelehringe (zylindrisch) R
mit Toleranzstufe

1294 3.. :
Limit thread ring gauge (cylindrical) R
with tolerance step



No. 1294 3..

! Lehren nach ISO 7/2-2000 auf Anfrage.

! Gauges according to ISO 7/2-2000 on request.

Größe Size	Nº	Nº	Größe Size	Nº	Nº
Rp / R 1/16"	1291 301	1294 301	Rp / R 1 1/4"	1291 308	1294 308
Rp / R 1/8"	1291 302	1294 302	Rp / R 1 1/2"	1291 309	1294 309
Rp / R 1/4"	1291 303	1294 303	Rp / R 2"	1291 310	1294 310
Rp / R 3/8"	1291 304	1294 304	Rp / R 2 1/2"	1291 311	1294 311
Rp / R 1/2"	1291 305	1294 305	Rp / R 3"	1291 312	1294 312
Rp / R 3/4"	1291 306	1294 306	Rp / R 4"	1291 313	1294 313
Rp / R 1"	1291 307	1294 307	Rp / R 5"	1291 314	1294 314



Gewindelehren Whitworth-Rohrgewinde DIN ISO 228



- ▶ Lehenstahl gehärtet
- ▶ Ausschussseite rot gekennzeichnet
- ▶ Lieferung einzeln verpackt

1230 1.. :
Grenz-Gewindelehndorne B
(Gut - und Ausschussseite)

1234 1.. :
Gut-Gewindelehrringe A

1235 1.. :
Ausschuß-Gewindelehrringe A

! Linksgewinde sowie andere Toleranzen werden mit Zuschlägen berechnet.

! TIN und TiCN beschichtete oder hartverchromte Gewindelehren auf Anfrage.
Andere Größen – siehe Gewindelehrenpreisliste.

Thread gauges Whitworth pipe thread DIN ISO 228

- ▶ Hardened tool steel
- ▶ Red-marked NO-GO side
- ▶ Delivered in individual packages

1230 1.. :
Limit thread plug gauge B
(GO and NO-GO side)

1234 1.. :
GO thread ring gauge A

1235 1.. :
NO-GO thread ring gauge A

! Left hand thread and other tolerances have extra charges.

! TIN- and TiCN-coated or hard chrome-plated thread gauges on request.
See thread gauge price list for other sizes.



No. 1230 1..



No. 1234 1..



No. 1235 1..

Größe Size	Nº	Nº	Nº	Größe Size	Nº	Nº	Nº	Größe Size	Nº	Nº	Nº
G 1/8"	1230 102	1234 102	1235 102	G 3/4"	1230 107	1234 107	1235 107	G 1 1/2"	1230 112	1234 112	1235 112
G 1/4"	1230 103	1234 103	1235 103	G 7/8"	1230 108	1234 108	1235 108	G 1 3/4"	1230 113	1234 113	1235 113
G 3/8"	1230 104	1234 104	1235 104	G 1"	1230 109	1234 109	1235 109	G 2"	1230 114	1234 114	1235 114
G 1/2"	1230 105	1234 105	1235 105	G 1 1/8"	1230 110	1234 110	1235 110	G 2 1/2"	1230 116	1234 116	1235 116
G 5/8"	1230 106	1234 106	1235 106	G 1 1/4"	1230 111	1234 111	1235 111	G 2 3/4"	1230 117	1234 117	1235 117



Gewindelehren Amerikanische Einheitsgewinde UNC, UNF



- ▶ Lehenstahl gehärtet
- ▶ Ausschussseite rot gekennzeichnet
- ▶ Lieferung einzeln verpackt

1260 ... :
Grenz-Gewindelehndorne 2B – ANSI B 1.1
(Gut - und Ausschussseite)

1264 ... :
Gut-Gewindelehrringe 2A – BS 919

1265 ... :
Ausschuß-Gewindelehrringe 2A – BS 919

! Linksgewinde sowie andere Toleranzen werden mit Zuschlägen berechnet.

! TIN und TiCN beschichtete oder hartverchromte Gewindelehren auf Anfrage.

! Andere Größen, Ringe nach ANSI B 1.2., UN, UNS und UNJ-Gewinde auf Anfrage.

Thread gauges, American unified threads UNC, UNF

- ▶ Hardened tool steel
- ▶ Red-marked NO-GO side
- ▶ Delivered in individual packages

1260 ... :
Limit thread plug gauge 2B – ANSI B 1.1
(GO and NO-GO side)

1264 ... :
GO thread ring gauge 2A – BS 919

1265 ... :
NO-GO thread ring gauge 2A – BS 919

! Left hand thread and other tolerances have extra charges.

! TIN- and TiCN-coated or hard chrome-plated thread gauges on request.

! Other sizes and rings according to ANSI B 1.2., UN, UNS and UNJ threads on request.



No. 1260 1..



No. 1264 1..



No. 1265 1..

Größe Size	Nº	Nº	Nº	Größe Size	Nº	Nº	Nº	Größe Size	Nº	Nº	Nº
No 4-40 UNC	1260 104	1264 104	1265 104	9/16"-12 UNC	1260 115	1264 115	1265 115	1/4"-28 UNF	1260 211	1264 211	1265 211
No 5-40 UNC	1260 105	1264 105	1265 105	5/8"-11 UNC	1260 116	1264 116	1265 116	5/16"-24 UNF	1260 212	1264 212	1265 212
No 6-32 UNC	1260 106	1264 106	1265 106	3/4"-10 UNC	1260 117	1264 117	1265 117	3/8"-24 UNF	1260 213	1264 213	1265 213
No 8-32 UNC	1260 107	1264 107	1265 107	7/8"-9 UNC	1260 118	1264 118	1265 118	7/16"-20 UNF	1260 214	1264 214	1265 214
No 10-24 UNC	1260 108	1264 108	1265 108	1"-8 UNC	1260 119	1264 119	1265 119	1/2"-20 UNF	1260 215	1264 215	1265 215
No 12-24 UNC	1260 109	1264 109	1265 109	No 4-48 UNF	1260 205	1264 205	1265 205	9/16"-18 UNF	1260 216	1264 216	1265 216
1/4"-20 UNC	1260 110	1264 110	1265 110	No 5-44 UNF	1260 206	1264 206	1265 206	5/8"-18 UNF	1260 217	1264 217	1265 217
5/16"-18 UNC	1260 111	1264 111	1265 111	No 6-40 UNF	1260 207	1264 207	1265 207	3/4"-16 UNF	1260 218	1264 218	1265 218
3/8"-16 UNC	1260 112	1264 112	1265 112	No 8-36 UNF	1260 208	1264 208	1265 208	7/8"-14 UNF	1260 219	1264 219	1265 219
7/16"-14 UNC	1260 113	1264 113	1265 113	No 10-32 UNF	1260 209	1264 209	1265 209	1"-12 UNF	1260 220	1264 220	1265 220
1/2"-13 UNC	1260 114	1264 114	1265 114	No 12-28 UNF	1260 210	1264 210	1265 210	1 1/8"-12 UNF	1260 221	1264 221	1265 221

Gewindelehren Amerikanisches Extra-Feingewinde UNEF

Thread gauges, American extra fine thread UNEF



- ▶ Lehenstahl gehärtet
- ▶ Ausschussseite rot gekennzeichnet
- ▶ Lieferung einzeln verpackt

- ▶ Hardened tool steel
- ▶ Red-marked NO-GO side
- ▶ Delivered in individual packages



No. 1260 I..

1260 3.. :
Grenz-Gewindelehndorne 2B – ANSI B 1.1
(Gut - und Ausschussseite)

1260 3.. :
Limit thread plug gauge 2B – ANSI B 1.1
(GO and NO-GO side)

1264 3.. :
Gut-Gewindelehringe 2A – BS 919

1264 3.. :
GO thread ring gauge 2A – BS 919



No. 1264 I..

1265 3.. :
Ausschuß-Gewindelehringe 2A – BS 919

1265 3.. :
NO-GO thread ring gauge 2A – BS 919



No. 1265 I..

! Linksgewinde sowie andere Toleranzen werden mit Zuschlägen berechnet.

! Left hand thread and other tolerances have extra charges.

! TIN und TiCN beschichtete oder hartverchromte Gewindelehren auf Anfrage.

! TIN- and TiCN-coated or hard chrome-plated thread gauges on request.

! Andere Größen, Ringe nach ANSI B 1.2., UN, UNS und UNJ-Gewinde auf Anfrage.

! Other sizes and rings according to ANSI B 1.2., UN, UNS and UNJ threads on request.

GöÙe Size	Nº	Nº	Nº	GöÙe Size	Nº	Nº	Nº	GöÙe Size	Nº	Nº	Nº
No 12-32 UNEF	1260 301	1264 301	1265 301	11/16-24 UNEF	1260 309	1264 309	1265 309	1 3/16-18 UNEF	1260 317	1264 317	1265 317
1/4"-32 UNEF	1260 302	1264 302	1265 302	3/4"-20 UNEF	1260 310	1264 310	1265 310	1 1/4"-18 UNEF	1260 318	1264 318	1265 318
5/16"-32 UNEF	1260 303	1264 303	1265 303	13/16"-20 UNEF	1260 311	1264 311	1265 311	1 5/16"-18 UNEF	1260 319	1264 319	1265 319
3/8"-32 UNEF	1260 304	1264 304	1265 304	7/8"-20 UNEF	1260 312	1264 312	1265 312	1 3/8"-18 UNEF	1260 320	1264 320	1265 320
7/16"-28 UNEF	1260 305	1264 305	1265 305	15/16"-20 UNEF	1260 313	1264 313	1265 313	1 7/16"-18 UNEF	1260 321	1264 321	1265 321
1/2"-28 UNEF	1260 306	1264 306	1265 306	1"-20 UNEF	1260 314	1264 314	1265 314	1 1/2"-18 UNEF	1260 322	1264 322	1265 322
9/16"-24 UNEF	1260 307	1264 307	1265 307	1 1/16"-18 UNEF	1260 315	1264 315	1265 315	1 9/16"-18 UNEF	1260 323	1264 323	1265 323
5/8"-24 UNEF	1260 308	1264 308	1265 308	1 1/8"-18 UNEF	1260 316	1264 316	1265 316	1 5/8"-18 UNEF	1260 324	1264 324	1265 324

Gewindelehren metrisches ISO Trapezgewinde DIN 103

Thread gauges metric ISO trapezoidal thread DIN 103



- ▶ Lehenstahl gehärtet
- ▶ Ausschussseite rot gekennzeichnet
- ▶ Lieferung einzeln verpackt

- ▶ Hardened tool steel
- ▶ Red-marked NO-GO side
- ▶ Delivered in individual packages



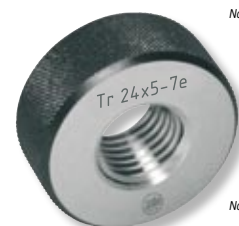
No. 1220 I..

1220 1.. :
Grenz-Gewindelehndorne 7H
(Gut - und Ausschussseite)

1220 1.. :
Limit thread plug gauge 7H
(GO and NO-GO side)

1224 1.. :
Gut-Gewindelehringe 7e

1224 1.. :
GO thread ring gauge 7e



No. 1224 I..

1225 1.. :
Ausschuß-Gewindelehringe 7e

1225 1.. :
NO-GO thread ring gauge 7e



No. 1225 I..

! Linksgewinde sowie andere Toleranzen werden mit Zuschlägen berechnet.

! Left hand thread and other tolerances have extra charges.

! TIN und TiCN beschichtete oder hartverchromte Gewindelehren auf Anfrage.
Andere Größen – siehe Gewindelehenpreisliste.

! TIN- and TiCN-coated or hard chrome-plated thread gauges on request.
See thread gauge price list for other sizes.

GöÙe Size	Nº	Nº	Nº	GöÙe Size	Nº	Nº	Nº	GöÙe Size	Nº	Nº	Nº
Tr 8x1,5	1220 101	1224 101	1225 101	Tr 20x4	1220 109	1224 109	1225 109	Tr 36x6	1220 117	1224 117	1225 117
Tr 9x2	1220 102	1224 102	1225 102	Tr 22x5	1220 110	1224 110	1225 110	Tr 38x7	1220 118	1224 118	1225 118
Tr 10x2	1220 103	1224 103	1225 103	Tr 24x5	1220 111	1224 111	1225 111	Tr 40x7	1220 119	1224 119	1225 119
Tr 11x2	1220 104	1224 104	1225 104	Tr 26x5	1220 112	1224 112	1225 112	Tr 42x7	1220 120	1224 120	1225 120
Tr 12x3	1220 105	1224 105	1225 105	Tr 28x5	1220 113	1224 113	1225 113	Tr 44x7	1220 121	1224 121	1225 121
Tr 14x3	1220 106	1224 106	1225 106	Tr 30x6	1220 114	1224 114	1225 114	Tr 46x8	1220 122	1224 122	1225 122
Tr 16x4	1220 107	1224 107	1225 107	Tr 32x6	1220 115	1224 115	1225 115	Tr 48x8	1220 123	1224 123	1225 123
Tr 18x4	1220 108	1224 108	1225 108	Tr 34x6	1220 116	1224 116	1225 116	Tr 50x8	1220 124	1224 124	1225 124

Grenz-Gewinderollenrachenlehren

Limit thread snap gauges with rollers



- ▶ Gewinderollen aus Lehrenstahl gehärtet
- ▶ Guf- und Ausschussgewinderollen in einem Rachen
- ▶ Verwendbar für Rechts- und Linksgewinde
- ▶ Einstellung erfolgt mit Grenz-Gewindeinstelllehren
- ▶ Lieferung einzeln verpackt

- ▶ Thread rollers of hardened tool steel
- ▶ GO and NO-GO thread rollers in one gap
- ▶ Useable for right and left-hand thread
- ▶ Adjustment with a limit thread setting plug gauge
- ▶ Delivery in individual packages

! Alle Gewindearten und Größen, sowie verstellbare und anzeigende Ausführungen auf Anfrage.

! All thread types and sizes as well as adjustable and indicating models on request.



Einstellehre / Setting gauges

Leitech Gewindeprüfdorne mit Tiefenmessung

Leitech thread plug gauge with depth measurement



- ▶ Prüfung von Gewinde und Gewindetiefe in einem Arbeitsgang
- ▶ Gewindezapfen aus Lehrenstahl, gehärtet
- ▶ Guf- und Ausschussseite nach Verschleiß einzeln auswechselbar
- ▶ Toleranzen und Abmaße nach ISO 6H DIN 13
- ▶ Lieferung einzeln verpackt

- ▶ Testing of thread size and thread depth in one operation
- ▶ Threaded pin made of hardened tool steel
- ▶ Individually replaceable GO and NO-GO sides after wear out
- ▶ Tolerances and deviations according to ISO 6H DIN 13
- ▶ Delivered in individual packages

1208 1.. :
Ablesung 0,5mm an der Hülse

1208 1.. :
0.5mm reading on the sleeve

1208 2.. :
Ablesung 0,1mm am Nonius

1208 2.. :
0.1mm reading on the vernier

! Andere Größen und Gewindearten, Gewindeeinsätze aus Hartmetall, TiCN oder TiAN beschichtet sowie Kernlochlehrdorne auf Anfrage.

! Other sizes and thread types, tungsten-carbide or TiCN- or TiAN-coated thread inserts and plain plug gauges on request.

Größe Size	LJ mm	Nº	Nº	Größe Size	LJ mm	Nº	Nº
M 2x0,4	10	1208 101	-	M 12x1,75	40	1208 112	1208 212
M 3x0,35	10	1208 102	-	M 14x1	50	1208 113	-
M 3x0,5	10	1208 103	-	M 14x1,5	50	1208 114	-
M 4x0,5	19	1208 103x	-	M 14x2	50	1208 115	-
M 4x0,7	19	1208 104	1208 204	M 16x1	50	1208 116	-
M 5x0,8	19	1208 105	1208 205	M 16x1,5	50	1208 117	-
M 6x1	20	1208 106	1208 206	M 16x2	50	1208 118	-
M 8x1,25	40	1208 107	1208 207	M 18x1	80	1208 119	-
M 10x1	40	1208 108	1208 208	M 18x2,5	80	1208 120	-
M 10x1,5	40	1208 109	1208 209	M 20x2,5	80	1208 121	-
M 12x1	40	1208 110	1208 210	M 22x2,5	80	1208 122	-
M 12x1,5	40	1208 111	1208 211				



No. 1208 ...

Leitech Einstellgerät

Leitech setting device

- ▶ zum Justieren des Tiefenmess-Systems nach dem Austausch der Gewindeeinsätze
- ▶ geeignet für alle metrischen Leitech Gewindeprüfdorne

- ▶ For adjusting the depth measurement system after replacement of the thread inserts
- ▶ Suitable for all Leitech thread plug gauges

! Leitech Abziehwerkzeug zum leichteren Austausch der Gewindeeinsätze auf Anfrage.

! Leitech levelling tool for facilitating the replacement of thread inserts on request.

Größe Size	Nº
M 2 – M 22	1208 301



No. 1208 301

Grenzwellennutenlehren Blockmaße



- ▶ Werksnorm
- ▶ Lehrenstahl gehärtet
- ▶ ISO Toleranzen P9, N9, JS9, JS10
- ▶ Lieferung einzeln verpackt

1128 1.. :
Wellennutenlehren

1128 2.. :
Nabennutenlehren, auf Anfrage

1128 3.. :
Wellennutenlehren mit Schieber, auf Anfrage

1128 4.. :
Nabennutenlehren mit Schieber, auf Anfrage

! Zwischenmaße, zahlenmäßige Toleranzangaben, Qualität 6 und feiner auf Anfrage.

! Andere Nennmaße und Toleranzen, hartverchromte oder hartmetallbestückte Messflächen auf Anfrage.

\pm mm	Nº
3 / 4 / 5	1128 102
6 / 7 / 8	1128 103
9 / 10 / 11 / 12	1128 104
13 / 14 / 15 / 16	1128 105
17 / 18 / 19 / 20	1128 106
21 / 22 / 23 / 24 / 25	1128 107

Shaft keyway gauges Block gauges

- ▶ Works standard
- ▶ Hardened steel
- ▶ ISO tolerances P9, N9, JS9 and JS10
- ▶ Delivered in individual packages

1128 1.. :
Shaft keyway gauges

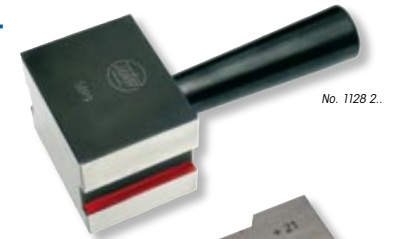
1128 2.. :
Hub keyway gauges, on request

1128 3.. :
Shaft keyway gauges with slider, on request

1128 4.. :
Hub keyway gauges with slider, on request

! Intermediate sizes, numerical tolerances, quality 6 and finer on request.

! Other nominal sizes and tolerances, hard chrome or tungsten carbide tipped measuring faces on request.



Vierkant- und Sechskantlehren



- ▶ Werksnorm
- ▶ Lehrenstahl gehärtet
- ▶ Lieferung einzeln verpackt

1090 1.. :
Vierkant-Grenzlehrdorn, Ausschussseite vermindert

1090 2.. :
Vierkant-Grenzlehrdorn, Ausschussseite voll

1093 1.. :
Vierkant-Lehrring, Gut- oder Ausschuss

1091 1.. :
Sechskant-Grenzlehrdorn, Ausschussseite vermindert

1092 1.. :
Sechskant-Grenzlehrdorn, Ausschussseite voll

1094 1.. :
Sechskant-Lehrring, Gut- oder Ausschuss

! Alle Ausführungen auf Anfrage. Bitte Nennmaß und Toleranz angeben oder eine Zeichnung begeben.

Square and hexagonal gauges

- ▶ Works standard
- ▶ Hardened steel
- ▶ Delivered in individual packages

1090 1.. :
Square limit plug gauges, NO-GO side reduced

1090 2.. :
Square limit plug gauges, NO-GO side full form

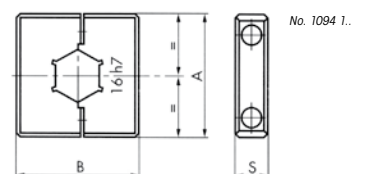
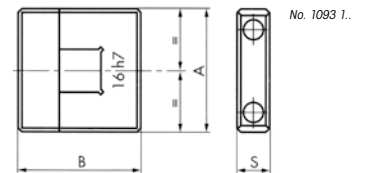
1093 1.. :
Square ring gauges, GO or NO-GO

1091 1.. :
Hexagonal limit plug gauges, NO-GO side reduced

1092 1.. :
Hexagonal limit plug gauges, NO-GO side full form

1094 1.. :
Hexagonal ring gauges, GO or NO-GO

! All executions on request. Please mention nominal size and tolerance or enclose your drawing.



Keilnaben- und Keilwellenlehren

Straight sided spline gauges



- ▶ DIN 5462 / 5463 / 5464 / 5471 / 5472
- ▶ Lehrenstahl gehärtet
- ▶ Gutseite vollverzahnt
- ▶ Ausschussseite sektorverzahnt
- ▶ Lieferung einzeln verpackt

- ▶ DIN 5462 / 5463 / 5464 / 5471 / 5472
- ▶ hardened tool steel
- ▶ GO side full serrated
- ▶ NO-GO side sector serrated
- ▶ Delivered in individual packages

1129 1..
Gutlehndorn für Keilnabenprofile, auf Anfrage

1129 1..
GO plug gauge for straight sided splines, on request

1129 2..
Ausschusslehndorn für Keilnabenprofile, auf Anfrage

1129 2..
NO-GO plug gauge for straight sided splines, on request

1129 3..
Gut-Lehrhring für Keilwellenprofile, auf Anfrage

1129 3..
GO ring gauge for straight sided splines, on request

1129 4..
Ausschuss-Lehrhring für Keilwellenprofile, auf Anfrage

1129 4..
NO-GO ring gauge for straight sided splines, on request



Kerbverzahnungslehren

Serration spline gauges



- ▶ DIN 5481
- ▶ Lehrenstahl gehärtet
- ▶ Gutseite vollverzahnt
- ▶ Ausschussseite sektorverzahnt
- ▶ Lieferung einzeln verpackt

- ▶ DIN 5481
- ▶ hardened tool steel
- ▶ GO side full serrated
- ▶ NO-GO side sector serrated
- ▶ Delivered in individual packages

1129 6..
Gut-Lehndorn für Kerbverzahnung, auf Anfrage

1129 6..
GO plug gauge for serration splines, on request

1129 7..
Ausschuss-Lehndorn für Kerbverzahnung, auf Anfrage

1129 7..
NO-GO plug gauge for serration splines, on request

1129 8..
Gut-Lehrhring für Kerbverzahnung, auf Anfrage

1129 8..
GO ring gauge for serration splines, on request

1129 9..
Ausschuss-Lehrhring für Kerbverzahnung, auf Anfrage

1129 9..
NO-GO ring gauge for serration splines, on request

! Lehren für Evolventenverzahnung, Meisterräder sowie Spezialverzahnungslehren nach Kundenzeichnungen, auf Anfrage.

! Gauges for involute splines, master gears and special design spline gauges according customers drawings, on request.

