

8

- 1
- 2
- 3
- 4
- 5
- 6
- 7
- 8**
- 9
- 10
- 11
- 12
- 13
- 14
- 15



Lehenschraubstöcke	Precision vices
Sinustische	Sine tables
Aufspanwinkel	Angle plates
Winkelnormale	Master squares
Prismen	V-Blocks
Parallelunterlagen	Parallel supports
Messbalken	Straightedges



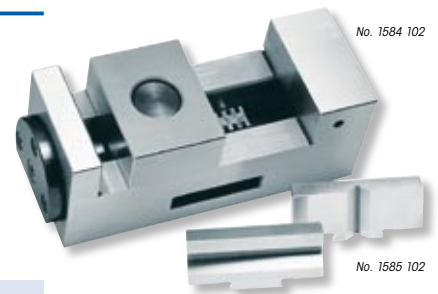
Lehenschraubstöcke mit Schnellverstellung



- ▶ Werksnorm
- ▶ Genauigkeit 0,003mm / 100mm
- ▶ Spezialstahl gehärtet und geschliffen
- ▶ 4-seitige Werkstückbearbeitung
- ▶ keine störende Gewindespindel
- ▶ Lieferung einzeln verpackt

Precision vices with quick adjustment

- ▶ Works standard
- ▶ Accuracy 0.003mm / 100mm
- ▶ Hardened and ground special steel
- ▶ 4-side workpiece machining
- ▶ No interfering threaded spindle
- ▶ Delivered in individual packages



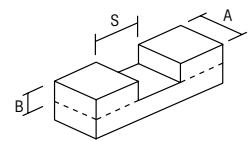
1584 1.. :
Lehenschraubstöcke

1584 1.. :
Vices

1585 1.. :
1 Paar Spannbacken mit 2 prismatischen Einschnitten

1585 1.. :
1 pair clamping jaws with 2 V grooves

S mm	A mm	B mm	L mm	kg	Nº	Nº
60	60	22	158 x 55	3	1584 101	1585 101
80	80	30	210 x 80	7	1584 102	1585 102
125	100	40	285 x 100	14	1584 104	1585 104
160	150	40	330 x 90	18	1584 105	1585 105



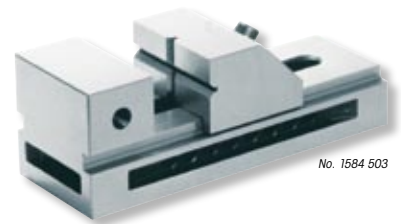
Niederzug-Spannstock mit Schnellverstellung



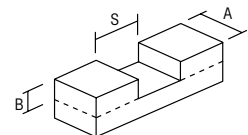
- ▶ Werksnorm
- ▶ Genauigkeit 0,01mm / 100mm
- ▶ Spezialstahl gehärtet und geschliffen
- ▶ 4-seitige Werkstückbearbeitung
- ▶ 1 Backen mit 2 prismatischen Einschnitten
- ▶ keine störende Gewindespindel
- ▶ Lieferung einzeln verpackt

Pull-down vices with quick adjustment

- ▶ Works standard
- ▶ Accuracy 0.01mm / 100mm
- ▶ Hardened and ground special steel
- ▶ 4-side workpiece machining
- ▶ 1 jaw with 2 V grooves
- ▶ No interfering threaded spindle
- ▶ Delivered in individual packages



S mm	A mm	B mm	L mm	kg	Nº
32	25	12	75	1	1584 501
65	50	25	140	3	1584 502
85	63	32	175	7	1584 503
100	73	35	190	11	1584 504
125	100	45	245	14	1584 505



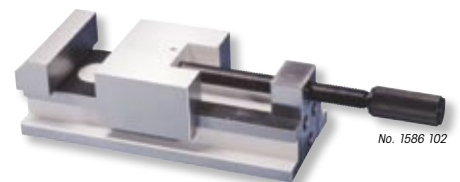
Lehenschraubstöcke mit Gewindespindel



- ▶ Werksnorm
- ▶ Genauigkeit 0,003mm / 100mm
- ▶ Spezialstahl gehärtet und geschliffen
- ▶ Lieferung einzeln verpackt

Precision vices with threaded spindle

- ▶ Works standard
- ▶ Accuracy 0.003mm / 100mm
- ▶ Hardened and ground special steel
- ▶ Delivered in individual packages



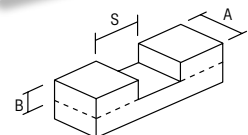
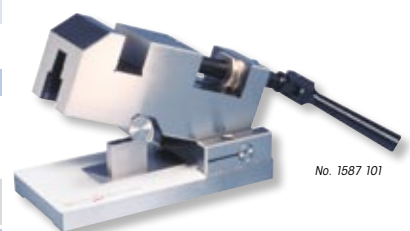
1586 1.. :
Lehenschraubstöcke, 4-seitige Werkstückbearbeitung

1586 1.. :
Precision vices, 4-side workpiece machining

1587 1.. :
Lehenschraubstöcke mit Sinusfunktion, Verstellbereich 0-60°

1587 1.. :
Precision vices with sine function, adjustment range 0-60°

S mm	A mm	B mm	L mm	E mm	kg	Nº	L mm	E mm	kg	Nº
70	65	30	185	65	5	1586 101	204	116	9	1587 101
125	100	40	265	80	12	1586 102	271	134	21	1587 102
165	125	40	320	96	18	1586 103	321	136	29	1587 103
165	150	40	330	96	24	1586 104	321	136	33	1587 104



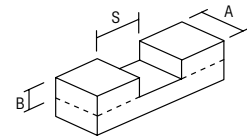
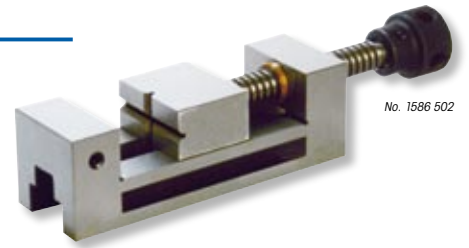
Präzisionsschraubstock STANDARD mit Gewindespindel

Precision vices, STANDARD with threaded spindle



- ▶ Werknorm
- ▶ Genauigkeit 0,01mm / 100mm
- ▶ Spezialstahl gehärtet und geschliffen
- ▶ 1 Backen mit 2 prismatischen Einschnitten
- ▶ Lieferung einzeln verpackt

- ▶ Works standard
- ▶ Accuracy 0.01mm / 100mm
- ▶ Hardened and ground special steel
- ▶ 1 jaw with 2 V grooves
- ▶ Delivered in individual packages



S mm	A mm	B mm	l-l mm	kg	Nº
65	50	25	155	3	1586 501
85	63	32	190	7	1586 502
100	73	35	210	11	1586 503
125	88	40	250	14	1586 504

Sinustische mit Magnetspannplatte

Sine tables with magnetic plates



- ▶ Werknorm
- ▶ Spezialstahl gehärtet und geschliffen
- ▶ Magnetplatte ein- ausschaltbar
- ▶ Querpoleteilung 1,9mm
- ▶ Winkelgenauigkeit +/-5'
- ▶ Schwenkbereich 0-45° Sinusprinzip
- ▶ Planparallelität 0,005mm / 100mm
- ▶ Lieferung einzeln verpackt inkl. Sinustabelle

- ▶ Works standard
- ▶ Hardened and ground special steel
- ▶ Switchable magnetic plate
- ▶ Pole pitch 1,9mm
- ▶ Angular accuracy +/-5'
- ▶ Pivoting range 0-45° sine principle
- ▶ Plane parallelism 0.005mm / 100mm
- ▶ Delivered in individual packages incl. sine table



! Andere Größen auf Anfrage.

! Other sizes on request.

mm	mm	Rollenabstand / Roller distance mm	kg	Nº
kurze Seite ist Achsseite / Short side is axis side				
175 x 100	80	175	13	1452 101
255 x 130	80	255	23	1452 102
300 x 150	80	300	30	1452 103
400 x 200	80	400	58	1452 104
lange Seite ist Achsseite / Long side is axis side				
175 x 100	80	100	13	1453 101
255 x 130	80	130	23	1453 102
300 x 150	80	150	30	1453 103
400 x 200	80	200	58	1453 104
2 Ebenen schwenkbar / 2 levels adjustable				
175 x 100	80	100/175	17	1454 101
255 x 130	80	130/255	29	1454 102
300 x 150	80	150/300	44	1454 103
400 x 200	80	200/400	70	1454 104

Magnetspannplatte

Magnetic clamping plates



- ▶ Werknorm
- ▶ Spezialstahl gehärtet und geschliffen
- ▶ Magnetplatte ein- ausschaltbar
- ▶ Planparallelität 0,005mm / 100mm
- ▶ Lieferung einzeln verpackt

- ▶ Works standard
- ▶ Hardened and ground special steel
- ▶ Switchable magnetic plate
- ▶ Plane parallelism 0.005mm / 100mm
- ▶ Delivered in individual packages



P = Querpoleteilung

P = Pole pitch

! Andere Größen auf Anfrage.

! Other sizes on request.

mm	mm	kg	P mm	Nº	P mm	Nº
175 x 100	50	6	1,9	1455 101	12	1455 201
255 x 130	56	10	1,9	1455 102	12	1455 202
300 x 150	56	20	1,9	1455 103	12	1455 203
400 x 200	56	36	1,9	1455 104	12	1455 204

Lamellenblöcke, Paar für Magnetspannplatten

- ▶ Lamellen 2mm Messing, 4mm Stahl
- ▶ Lieferung paarweise

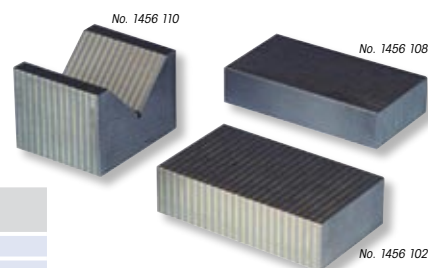
! Lamellen müssen parallel zu den Polen der Platte ausgerichtet sein, die Polteilung der Blöcke muss kleiner sein als die der Magnetspannplatte.

l _z mm	Typ Type	h kg	N ^o
80x60x30	Querpol / Cross pole	1,1	1456 102
100x50x40	Längspol / Length pole	1,1	1456 108
100x50x40	Prisma + Querpol / Prism + Cross pole	2,1	1456 110

Lamellar blocks, pair for magnetic clamping plates

- ▶ Lamellars 2mm brass, 4mm steel
- ▶ Delivered in pairs

! Lamellars should be aligned to the poles of the plate, and the pole pitch of the blocks must be smaller than that of the magnetic plate.



Sinustische aus Spezialguss



- ▶ Werksnorm
- ▶ Schwenkbereich 0-60° Sinusprinzip
- ▶ Endmaßauflagen gehärtet und geschliffen
- ▶ Spannfläche mit T-Nuten DIN 650 H6
- ▶ Lieferung einzeln verpackt inkl. Sinustabelle

Sine tables Special cast iron

- ▶ Works standard
- ▶ Pivoting range 0-60° sine principle
- ▶ Hardened and ground gauge block base
- ▶ Clamping surface with T slots DIN 650 H6
- ▶ Delivered in individual packages incl. sine table



No. 1588 102

1588 1.. / 1590 1.. :
Güte 0 – Gen. 0,005/100mm

1588 1.. / 1590 1.. :
Grade 0 – Acc. .005/100mm

1589 1.. / 1591 1.. :
Güte 1 – Gen. 0,01/100mm

1589 1.. / 1591 1.. :
Grade 1 – Acc. .01/100mm



No. 1590 102

■ mm	┌ mm	Rollenabstand Roller distance mm	T-Nuten T-slots Stück / Pieces	T-Nuten T-slots mm	h kg	0 N ^o	1 N ^o
kurze Seite ist Achsseite / Short side is axis side							
120 x 85	54	100	1	8	5	1588 101	1589 101
220 x 160	75	150	3	10	20	1588 102	1589 102
275 x 200	85	200	3	10	30	1588 103	1589 103
185 x 65	70	150	1	12	4	1588 104	-
265 x 100	75	200	1	12	12	1588 105	-
330 x 150	85	250	1	12	20	1588 106	-
2 Ebenen schwenkbar / 2 levels adjustable							
200 x 100	122	150 / 65	1	10	12	1590 101	1591 101
250 x 150	128	200 / 100	2	10	27	1590 102	1591 102
275 x 200	140	200 / 150	3	10	40	1590 103	1591 103

Winkelaufspanntische aus Spezialguss



- ▶ Werksnorm
- ▶ Stand- und Spannfläche Güte 3
- ▶ Einstellung mit Gradskala
- ▶ Spannfläche mit T-Nuten DIN 650 H12
- ▶ Lieferung einzeln verpackt

Angle clamping tables Special cast iron

- ▶ Works standard
- ▶ Base and clamping surface, grade 3
- ▶ Adjustment with scale
- ▶ Clamping surface with T slots DIN 650 H12
- ▶ Delivered in individual packages

1592 201 :
Schwenkbereich 0-60°

1592 201 :
Pivoting range 0-60°

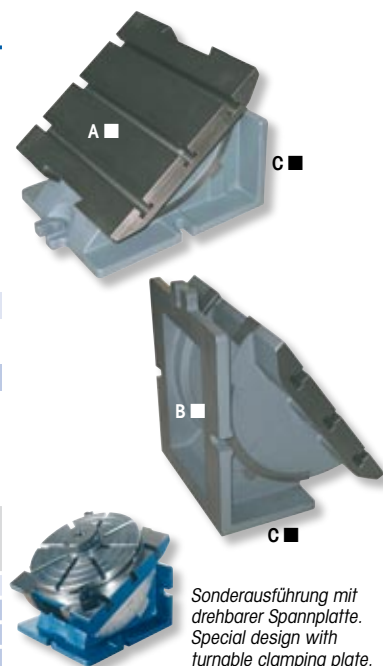
1592 202 – 204 :
Schwenkbereich 0-90°

1592 202 – 204 :
Pivoting range 0-90°

! Größere Abmessungen, höhere Genauigkeit sowie zusätzliche, drehbarer Spannplatte auf Anfrage.

! Larger dimensions, higher accuracy and additional turnable clamping plates on request.

A ■ mm	B ■ mm	C ■ mm	┌ mm	T-Nuten T-slots Stück / Pieces	T-Nuten T-slots mm	h kg	N ^o
195 x 200	240 x 210	200 x 90	100	3	14	19	1592 201
250 x 250	220 x 250	220 x 135	150	3	14	28	1592 202
300 x 300	270 x 300	255 x 150	160	3	14	45	1592 203
390 x 400	300 x 370	300 x 200	210	4	14	65	1592 204



Sonderausführung mit drehbarer Spannplatte. Special design with turnable clamping plate.

Winkelaufspanntische aus Spezialguss

Angle clamping tables Special cast iron



- ▶ Werksnorm
- ▶ Einstellung mit Gradskala und Nonius 3"
- ▶ Sinuseinstellbereich 0-60°
- ▶ Endmaßauflagen gehärtet und geschliffen
- ▶ Spannfläche mit T-Nuten
- ▶ Klemmung mit seitlichen Bügeln
- ▶ ab Größe 400x300mm mit Verstellspindel
- ▶ Lieferung einzeln verpackt inkl. Sinustabelle

- ▶ Works standard
- ▶ Adjustment with scale and vernier 3"
- ▶ Sine adjustment range 0-60°
- ▶ Hardened and ground gauge block bases
- ▶ Clamping surface with T slots
- ▶ Clamping with side clamps
- ▶ From size 400x300mm with threaded spindle
- ▶ Delivered in individual packages inc. sine table

1594 1.. / 1594 2.. :
Schwenkbereich 0-90°

1594 1.. / 1594 2.. :
Pivoting range 0-90°

1593 3.. / 1593 4.. :
Schwenkbereich 0-60°

1593 3.. / 1593 4.. :
Pivoting range 0-60°

! Ausführungen mit der kurzen Seite als Achsseite auf Anfrage.

! Versions with short side as axis side on request.

■ mm	⊥ mm	Rollenabstand Roller distance mm	T-Nuten T-slots Stück/ Pieces	T-Nuten T-slots mm	⊥ kg	∠ mm	Nº	∠ mm	Nº
lange Seite ist Achsseite / Long side is axis side									
200 x 150	83	100	1	10	18	0,003	1594 101	0,006	1594 201
300 x 200	85	150	2	12	28	0,003	1594 102	0,006	1594 202
400 x 200	100	150	2	12	36	0,004	1594 103	0,008	1594 203
400 x 300	110	200	3	14	65	0,004	1594 104	0,008	1594 204
500 x 300	110	200	3	14	85	0,004	1594 105	0,008	1594 205
500 x 400	150	300	4	14	115	0,004	1594 106	0,008	1594 206
600 x 400	170	300	4	14	150	0,006	1594 107	0,012	1594 207
600 x 500	180	400	5	18	180	0,006	1594 108	0,012	1594 208
800 x 600	200	500	5	22	290	0,008	1594 109	0,016	1594 209
2 Ebenen schwenkbar / 2 levels adjustable									
200 x 150	130	150 / 100	1	10	20	0,003	1593 301	0,006	1593 401
300 x 200	170	200 / 150	2	12	60	0,003	1593 302	0,006	1593 402
400 x 300	175	300 / 200	3	14	90	0,004	1593 303	0,008	1593 403
450 x 350	190	350 / 250	4	14	130	0,004	1593 304	0,008	1593 404
500 x 400	200	400 / 300	4	18	160	0,004	1593 305	0,008	1593 405



Aufspannwinkel aus Spezialguss mit Spannschlitz

Angle plates, special cast iron with clamping slots



- ▶ DIN 875 / DIN 876
- ▶ 2-seitig bearbeitet
- ▶ Spannfläche und Standfläche mit Spannschlitz
- ▶ rückseitig mit Rippen verstärkt
- ▶ Lieferung einzeln verpackt

- ▶ DIN 875 / DIN 876
- ▶ 2-sides machined
- ▶ Clamping surface and base with clamping slots
- ▶ Backside reinforced with ribs
- ▶ Delivered in individual packages

1605 1.. :
Güte 0

1605 1.. :
Grade 0

1607 1.. :
Güte 1

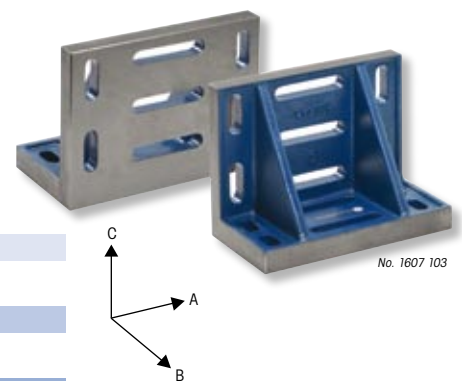
1607 1.. :
Grade 1

1609 1.. :
Güte 3

1609 1.. :
Grade 3

! Größere Abmessungen, höhere Genauigkeit sowie sechsstufige Bearbeitung auf Anfrage.

! Larger dimensions, higher accuracy and 6-side machining on request.



A x B x C mm	Schlitzbreite Slot width mm	⊥ kg	⓪ 0 Nº	⓪ 1 Nº	⓪ 3 Nº	A x B x C mm	Schlitzbreite Slot width mm	⊥ kg	⓪ 0 Nº	⓪ 1 Nº	⓪ 3 Nº
150x 75x100	16	4	1605 101	1607 101	1609 101	500x300x400	24	65	1605 106	1607 106	1609 106
200x100x150	16	8	1605 102	1607 102	1609 102	600x350x500	24	146	-	-	1609 107
275x175x200	20	20	1605 103	1607 103	1609 103	800x450x600	24	220	-	-	1609 108
400x225x300	24	40	1605 105	1607 105	1609 105	1000x600x800	30	431	-	-	1609 109



Aufspannwinkel aus Spezialguss mit T-Nuten

Angle plates, special cast iron with T slots

DIN

- ▶ DIN 875 / DIN 876
- ▶ 2-seitig bearbeitet
- ▶ Spannfläche mit T-Nuten DIN 650 H8
- ▶ Standfläche mit Spanschlitz
- ▶ rückseitig mit Rippen verstärkt
- ▶ Lieferung einzeln verpackt

- ▶ DIN 875 / DIN 876
- ▶ 2-sides machined
- ▶ Clamping surface with T slots DIN 650 H8
- ▶ Base with clamping slots
- ▶ Backside reinforced with ribs
- ▶ Delivered in individual packages

1611 1.. :
Güte 0

1611 1.. :
Grade 0

1613 1.. :
Güte 1

1613 1.. :
Grade 1

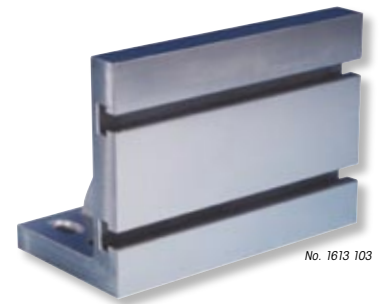
1615 1.. :
Güte 3

1615 1.. :
Grade 3

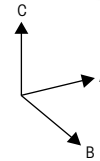
! Größere Abmessungen, höhere Genauigkeit sowie sechsstufige Bearbeitung auf Anfrage.

! Larger dimensions, higher accuracy and 6-side machining on request.

A x B x C mm	T-Nuten / T-slots Stück / Pieces	T-Nuten / T-slots mm	kg	0 N°	1 N°	3 N°
150x75x100	2	14	6	1611 101	1613 101	1615 101
200x100x150	2	14	11	1611 102	1613 102	1615 102
275x150x200	2	14	24	1611 103	1613 103	1615 103
400x225x300	3	18	50	1611 105	1613 105	1615 105
500x300x400	4	18	85	1611 106	1613 106	1615 106
600x350x500	4	18	180	-	-	1615 107



No. 1613 103



Parallelkastenpaare aus Spezialguss

Parallel box pairs special cast iron

DIN

- ▶ DIN 875 / DIN 876
- ▶ 4-seitig bearbeitet
- ▶ Lieferung paarweise verpackt

- ▶ DIN 875 / DIN 876
- ▶ 4-side machining
- ▶ Delivery in a package (pair)

1619 1.. / 1625 1.. :
Güte 0

1619 1.. / 1625 1.. :
Grade 0

1621 1.. / 1627 1.. :
Güte 1

1621 1.. / 1627 1.. :
Grade 1

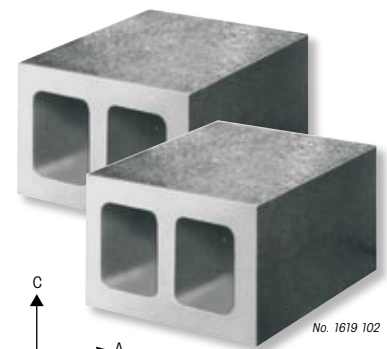
1623 1.. / 1629 1.. :
Güte 3

1623 1.. / 1629 1.. :
Grade 3

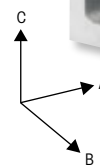
! Größere Abmessungen sowie Sonderanfertigungen nach Ihren Vorgaben auf Anfrage.

! Larger sizes and special designs according to your specifications on request.

A x B x C mm	kg	0 N°	1 N°	3 N°
glatte Messflächen / Plain measuring surfaces				
150x150x100	4	1619 101	1621 101	1623 101
225x150x100	8	1619 102	1621 102	1623 102
300x225x100	20	1619 103	1621 103	1623 103
400x300x200	40	1619 104	1621 104	1623 104
2 Messflächen mit Spann-T-Nuten / 2 measuring surfaces with clamping T-slots				
150x150x100	4	1625 101	1627 101	1629 101
225x150x100	8	1625 102	1627 102	1629 102
300x225x100	20	1625 103	1627 103	1629 103
400x300x200	40	1625 104	1627 104	1629 104



No. 1619 102



No. 1625 102

Aufspannwürfel aus Spezialguss mit T-Nuten und Spannschlitz

Clamping cubes, special cast iron with T slots and clamping slots

DIN

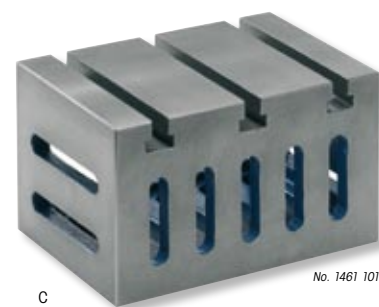
- ▶ DIN 875 / DIN 876
- ▶ Standfläche und 3 Seitenflächen Güte 3 mit Spannschlitz
- ▶ Spannfläche mit 3 Stück T-Nuten DIN 650 H12
- ▶ 1 Seitenfläche offen
- ▶ Lieferung einzeln verpackt

- ▶ DIN 875 / DIN 876
- ▶ Base and 3 side faces with clamping slots, grade 3
- ▶ Clamping surface with 3 pcs. T slots DIN 650 H12
- ▶ 1 open side face
- ▶ Delivered in individual packages

! Größere Abmessungen, höhere Genauigkeit sowie mehrere maßgleich bearbeitete Würfel auf Anfrage.

! Larger dimensions, higher accuracy and several cubes machined in the same dimensions on request.

A x B x C mm	T-Nuten / T-slots mm	Schlitzbreite / Slot width mm	█ kg	Nº
250x180x150	14	16	26	1461 101
300x220x200	14	18	40	1461 102
350x280x250	22	22	75	1461 103
400x350x300	22	22	100	1461 104
500x450x400	22	22	180	1461 105



Kastenwürfel aus Spezialguss mit Spannschlitz

Clamping cubes, special cast iron with clamping slots

DIN

- ▶ DIN 875 / DIN 876
- ▶ 4 Seitenflächen mit Spannschlitz
- ▶ 2 Seitenflächen offen
- ▶ Lieferung einzeln verpackt

- ▶ DIN 875 / DIN 876
- ▶ 4 side faces with clamping slots
- ▶ 2 open side faces
- ▶ Delivered in individual packages

1462 1.. :
Güte 1

1462 1.. :
Grade 1

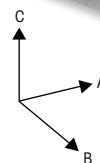
1462 2.. :
Güte 3

1462 2.. :
Grade 3

! Größere Abmessungen, höhere Genauigkeit sowie mehrere maßgleich bearbeitete Würfel auf Anfrage.

! Larger dimensions, higher accuracy and several cubes machined in the same dimensions on request.

A x B x C mm	Schlitzbreite Slot width mm	█ kg	█ 1 Nº	█ 3 Nº	A x B x C mm	Schlitzbreite Slot width mm	█ kg	█ 1 Nº	█ 3 Nº
250x150x100	18	10	1462 101	1462 201	600x350x250	22	120	1462 105	1462 205
300x200x150	18	20	1462 102	1462 202	800x500x400	24	400	1462 106	1462 206
400x250x200	20	50	1462 103	1462 203	1000x600x500	30	600	1462 107	1462 207
500x300x250	22	85	1462 104	1462 204					



Bohrtsche aus Spezialguss mit T-Nuten

Drill tables, special cast iron with T slots

DIN

- ▶ DIN 876
- ▶ Spann- und Seitenfläche Güte 3
- ▶ 2 Flächen mit Spann-T-Nuten 22mm DIN 650 H12
- ▶ Lieferung einzeln verpackt

- ▶ DIN 876
- ▶ Clamping and side faces, grade 3
- ▶ 2 surfaces with clamping T slots 22mm DIN 650 H12
- ▶ Delivered in individual packages

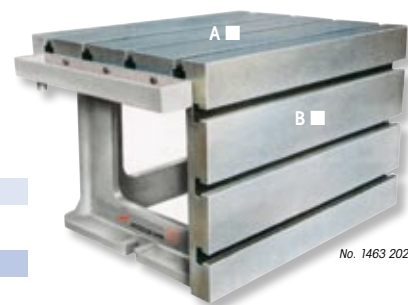
1463 1.. :
ohne Wasserrinne

1463 1.. :
Without coolant trough

1463 2.. :
mit Wasserrinne

1463 2.. :
With coolant trough

A █ mm	T-Nuten / Stück T-slots / pieces	B █ mm	T-Nuten / Stück T-slots / pieces	█ mm	█ kg	Nº	Nº
500x600	3	500x600	3	500	300	1463 101	1463 201
600x750	4	500x750	3	500	380	1463 102	1463 202
750x1000	5	500x1000	3	500	620	1463 103	1463 203
1000x1000	6	500x1000	3	500	1000	1463 104	1463 204
1200x1000	6	500x1200	3	500	1250	1463 105	1463 205



No. 1463 202

Winkelplatten 90° aus Spezialguss

Master squares 90° special cast iron

DIN

- ▶ DIN 875 / DIN 876
- ▶ Lieferung einzeln verpackt

- ▶ DIN 875 / DIN 876
- ▶ Delivered in individual package

1600 1.. :

Güte 0

1600 1.. :

Grade 0

1601 1.. :

Güte 1

1601 1.. :

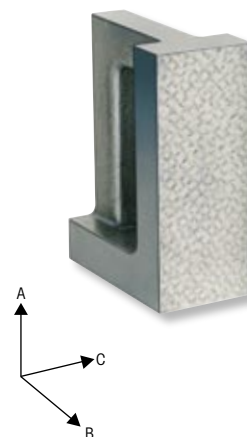
Grade 1

1 Paarweise Bearbeitung auf Anfrage.

1 Machining in pairs on request.

AxBxC mm	kg	0 Nº	1 Nº
150x100x60	4	1600 101	1601 101
200x150x80	7	1600 102	1601 102
300x250x100	12	1600 103	1601 103

AxBxC mm	kg	0 Nº	1 Nº
450x300x150	40	1600 104	1601 104
600x400x200	90	1600 105	1601 105



No. 1600 101

Mess- und Anreißkamin aus Spezialguss mit Spannlöchern

Measuring and marking-off blocks, special cast iron with clamping holes

DIN

- ▶ DIN 875 / DIN 876
- ▶ Standfläche und 3 Seitenflächen bearbeitet
- ▶ 1 Seitenfläche offen
- ▶ Lieferung einzeln verpackt

- ▶ DIN 875 / DIN 876
- ▶ Machined base and 3 side faces
- ▶ 1 open side face
- ▶ Delivered in individual packages

1595 1.. :

Güte 0

1595 1.. :

Grade 0

1596 1.. :

Güte 0 mit Anschlag

1596 1.. :

Grade 0 with stop

1597 1.. :

Güte 1

1597 1.. :

Grade 1

1598 1.. :

Güte 1 mit Anschlag

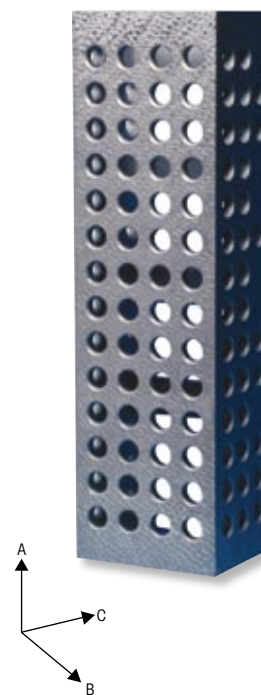
1598 1.. :

Grade 1 with stop

1 Paarweise Bearbeitung auf Anfrage.

1 Machining in pairs on request.

AxBxC mm	kg	// mm	0 Nº	0 Nº	// mm	1 Nº	1 Nº
300x200x130	20	0,006	1595 101	1596 101	0,012	1597 101	1598 101
500x200x150	30	0,008	1595 102	1596 102	0,016	1597 102	1598 102
700x200x150	40	0,010	1595 103	1596 103	0,020	1597 103	1598 103
1000x300x200	80	0,012	1595 104	1596 104	0,024	1597 104	1598 104



No. 1595 103

Winkelprüfgerät 90°

Squareness testers 90°



- ▶ Werksnorm
- ▶ aus Spezialstahl gehärtet
- ▶ Standfläche mit Staubnuten ab 750mm mit Lufttragesystem
- ▶ Dreikantsäule gehärtet
- ▶ Gleitwiderstand am Schuber einstellbar (selbständige Bewegung durch Eigengewicht möglich)
- ▶ Messuhraufnahme Ø 8mm mit Feineinstellung
- ▶ Lieferung inkl. Aufbewahrungskasten, ohne Messuhr

- ▶ Works standard
- ▶ Hardened special steel
- ▶ Base with dust grooves, from 750mm with air pad
- ▶ Hardened triangular column
- ▶ Slip resistance adjustable on movable slide (Potential self-movement by dead weight)
- ▶ Dial mounting hole 8 mm with fine adjustment
- ▶ Delivered with storage box, without dial gauge

mm	mm	μ	Fuß / Base mm	kg	Nº
0 - 300	440	2	250x90	10	1639 101
0 - 500	660	3	250x110	19	1639 102
0 - 750	950	5	400x190	65	1639 103



No. 1639 101

Messsäule 90°

Measuring cylinder 90°



- ▶ Werksnorm
- ▶ aus Spezialstahl gehärtet
- ▶ Standfläche und Mantelfläche bearbeitet
- ▶ mit Handgriff
- ▶ Lieferung einzeln verpackt

- ▶ Works standard
- ▶ Hardened special steel
- ▶ Machined base and jacket surface
- ▶ with handle
- ▶ Delivered in individual packages

1631 1.. :
Spezialstahl gehärtet

1631 1.. :
Hardened special steel

1632 1.. :
Spezialstahl hartverchromt

1632 1.. :
Special steel, hard chrome-plated



1633 1.. :
Aufbewahrungskasten

1633 1.. :
Storage box

! Andere Größen sowie höhere Genauigkeiten auf Anfrage.

! Other sizes and higher accuracy grades on request.

h mm	∅ mm	⊥ μ	kg	Nº	Nº	Nº
160	60	1	3,5	1631 101	1632 101	1633 101
250	80	2	11	1631 102	1632 102	1633 102
360	100	2	13	1631 103	1632 103	1633 103
500	120	3	24	1631 104	1632 104	1633 104
600	140	5	37	1631 105	1632 105	1633 105



No. 1631 103

Winkelnormale 90° Dreieckform aus Naturhartgestein

Master squares 90° Triangular, granite



- ▶ DIN 875 / DIN 876
- ▶ 2 Messflächen diamantgeläppt, korrosionsfest und säurebeständig
- ▶ Außenflächen sauber geschliffen
- ▶ ab 500x300mm mit Gewindeeinsätzen für Transportösen
- ▶ Lieferung inkl. Werkskalibrierschein

- ▶ DIN 875 / DIN 876
- ▶ 2 measuring faces, diamond-lapped, corrosion-free and acid-resistant
- ▶ Ground outer faces
- ▶ From 500x300mm with threaded inserts for eyebolts
- ▶ Delivered with works calibration certificate

1602 1.. :
Güte 000 - Winkelnormale 90°, Dreieckform

1602 1.. :
Grade 000 - Master squares 90°, triangular

1602 2.. :
Güte 00 - Winkelnormale 90°, Dreieckform

1602 2.. :
Grade 00 - Master squares 90°, triangular



1602 5.. :
Aufbewahrungskasten

1602 5.. :
Storage box

! Andere Größen und Genauigkeiten auf Anfrage.

! Other sizes and accuracy grades on request.

AxBxC mm	kg	// μ	⊥ μ	⊞ 000 Nº	// μ	⊥ μ	⊞ 00 Nº	Nº
400x250x50	8,5	1,5 / 1	1,5	1602 103	2 / 2,5	2,5	1602 203	1602 503
500x300x50	15	1,5 / 1	2	1602 104	2,5 / 2	3	1602 204	1602 504
600x400x70	28	1,5 / 1,5	2	1602 105	2,5 / 2	3	1602 205	1602 505
800x600x90	69	2 / 1,5	2,5	1602 107	3 / 2,5	3,5	1602 207	1602 507
1000x600x120	130	2 / 1,5	3	1602 108	3,5 / 2,5	4	1602 208	1602 508
1500x1000x160	380	2,5 / 2	4	1602 110	4 / 3,5	5	1602 210	1602 510



No. 1602 104

Winkelnormale 90°
Rechteckform aus Naturhartgestein

Master square 90°
Rectangular, granite



- ▶ DIN 875 / DIN 876
- ▶ Messfläche diamantgeläppt, korrosionsfest und säurebeständig
- ▶ Außenflächen sauber geschliffen
- ▶ mit Gewindeeinsätzen für Transportösen
- ▶ Lieferung inkl. Werkskalibrierschein

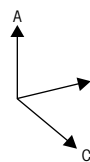
- ▶ DIN 875 / DIN 876
- ▶ Measuring faces, diamond-lapped, corrosion-free and acid-resistant
- ▶ Ground outer faces
- ▶ With threaded inserts for eyebolts
- ▶ Delivered with works calibration certificate

No. 1603 103



No. 1603 109

No. 1603 705



1603 1.. : Güte 000 / 4-seitig bearbeitet	1603 1.. : Grade 000 / 4-sides machined
1603 2.. : Güte 00 / 4-seitig bearbeitet	1603 2.. : Grade 00 / 4-sides machined
1603 7.. : Güte 000 / 6-seitig bearbeitet	1603 7.. : Grade 000 / 6-sides machined
1603 8.. : Güte 00 / 6-seitig bearbeitet	1603 8.. : Grade 00 / 6-sides machined
1603 5.. / 1603 9.. : Aufbewahrungskasten	1603 5.. / 1603 9.. : Storage box

AxBxC mm	⊖ kg	// μ	⊥ μ	⊖ 000 Nº	// μ	⊥ μ	⊖ 00 Nº	Nº
Rechteckform, Winkelplatte / Rectangular design								
300x200x50	8	2,5 / 2	1,5	1603 101	3 / 2,5	2,5	1603 201	1603 501
400x250x60	17	2,5 / 2,5	1,5	1603 102	3,5 / 3	2,5	1603 202	1603 502
400x400x60	23	2,5	2,5	1603 103	3,5	2,5	1603 203	1603 503
500x500x70	37	3	2	1603 104	4	3	1603 204	1603 504
600x300x80	37	3 / 2,5	2	1603 105	4,5 / 3	3	1603 205	1603 505
600x600x80	68	3	2	1603 106	4,5	3	1603 206	1603 506
800x400x100	75	3,5 / 2,5	2,5	1603 107	5 / 3,5	3,5	1603 207	1603 507
800x800x100	150	3,5	2,5	1603 108	5	3,5	1603 208	1603 508
1000x500x120	130	4 / 3	3	1603 109	6 / 4	4	1603 209	1603 509
1000x1000x120	250	4	3	1603 110	6	4	1603 210	1603 510
Kaminform, Säule / Column design								
300x150x150	20	2 / 2,5	1 / 1,5	1603 701	2,5 / 3	2 / 2,5	1603 801	1603 901
500x250x250	90	2,5 / 3	1,5 / 2	1603 702	2,5 / 4	2,5 / 3	1603 802	1603 902
1000x300x300	260	2,5 / 4	1,5 / 3	1603 703	3 / 6	2,5 / 4	1603 803	1603 903
Würfelform / Cube design								
150x150x150	10	2	1	1603 704	2,5	2	1603 804	1603 904
300x300x300	78	2,5	1,5	1603 705	3	2,5	1603 805	1603 905
400x400x400	185	2,5	1,5	1603 706	3,5	2,5	1603 806	1603 906
500x500x500	368	3	2	1603 707	4	3	1603 807	1603 907
750x750x750	1230	3,5	2,5	1603 708	5	3,5	1603 808	1603 908
1000x1000x1000	2900	4	3	1603 709	6	4	1603 809	1603 909

Magnet- Mess- und Spannprismen

Magnetic V blocks

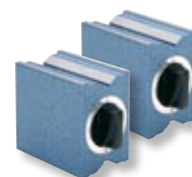


- ▶ Werksnorm
- ▶ Genauigkeit 0,008mm
- ▶ Spezialstahl geschliffen
- ▶ 2-seitig bearbeitet
- ▶ 2 prismatische Einschnitte 108°
- ▶ Magnet ein- ausschaltbar
- ▶ Lieferung einzeln oder paarweise verpackt

- ▶ Works standard
- ▶ Accuracy 0.008 mm
- ▶ Ground special steel
- ▶ 2-side machining
- ▶ 2 V grooves 108°
- ▶ Switchable magnet
- ▶ Delivered in packages (single or pair)



No. 1656 501



No. 1656 501pa

1656 5.. : Magnet- Mess- und Spannprismen	1656 5.. : Magnetic V blocks
1658 1.. : Holzetui für 1 Stück	1658 1.. : Wooden box for 1 piece

⊥ mm	Werkstück / Workpiece Ø mm	⊖ N	⊖ kg	Stück / Single Nº	Nº	⊖ kg	Paar / Pair Nº
70x45x65	6 – 35	300/600	1,4	1656 501	1658 103	2,8	1656 501pa

Magnet- Mess- und Spannprismen

Magnetic V blocks



- ▶ Werksnorm
- ▶ Genauigkeit 0,004mm
- ▶ 5-seitig bearbeitet
- ▶ 2 prismatische Einschnitte 90°
- ▶ Magnet ein- ausschaltbar
- ▶ Lieferung einzeln oder paarweise verpackt

- ▶ Works standard
- ▶ Accuracy 0.004 mm
- ▶ 5-side machining
- ▶ 2 V grooves 90°
- ▶ Switchable magnet
- ▶ Delivered in packages (single or pair)

1656 1.. :
Spezialstahl Standard

1656 1.. :
Special steel standard



1657 1.. :
Spezialstahl gehärtet

1657 1.. :
Hardened special steel



1658 1.. :
Holzetui für 1 Stück

1658 1.. :
Wooden box for 1 piece

! Höhere Genauigkeit auf Anfrage.

! Higher accuracy grades on request.



No. 1657 101



No. 1657 101pa

l _z mm	Werkstück Workpiece Ø mm	N	kg	Stück Single Nº	Nº	kg	Paar Pair Nº
80x67x96	6 – 66	400/900	2,9	1656 101	1658 101	5,8	1656 101pa
100x70x96	6 – 72	400/1200	3,8	1656 102	1658 102	7,4	1656 102pa
80x67x96	6 – 66	400/900	2,9	1657 101	1658 101	5,8	1657 101pa
100x70x96	6 – 72	400/1200	3,8	1657 102	1658 102	7,4	1657 102pa

Prismen mit Spannbügel

Double V blocks and clamps



- ▶ Werksnorm
- ▶ Genauigkeit 0,004mm
- ▶ Spezialstahl gehärtet
- ▶ allseitig bearbeitet
- ▶ 2 prismatische Einschnitte 90°
- ▶ Lieferung einzeln oder paarweise verpackt

- ▶ Works standard
- ▶ Accuracy 0.004 mm
- ▶ Hardened special steel
- ▶ All-side machining
- ▶ 2 V grooves 90°
- ▶ Delivered in a package (single or pair)

1640 1..
Standard, 2 Auflageflächen

1640 1..
Standard, 2 supporting surfaces

1641 1.. :
seitlich umlegbar, 4 Auflageflächen

1641 1.. :
Tilted on side, 4 supporting surfaces



1644 1.. / 1644 2.. :
Holzetui für 1 Paar

1644 1.. / 1644 2.. :
Wooden box for 1 pair

! Höhere Genauigkeit auf Anfrage.

! Higher accuracy grades on request.



No. 1640 101



No. 1641 101pa



No. 1641 101

l _z mm	Werkstück Workpiece Ø mm	kg	Stück Single Nº	kg	Paar Pair Nº	Nº
50x40x40	5 – 30	0,5	1640 101	1,0	1640 101pa	1644 101
75x55x55	5 – 50	1,5	1640 102	3,0	1640 102pa	1644 102
100x75x75	7 – 70	3,5	1640 103	7,0	1640 103pa	1644 103
60x58x40	5 – 30	0,7	1641 101	1,4	1641 101pa	1644 201
75x70x54	5 – 50	1,6	1641 102	3,2	1641 102pa	1644 202
100x96x75	7 – 70	3,7	1641 103	7,4	1641 103pa	1644 203

Prismen mit Spannbügel

Double V blocks and clamps



- ▶ Werksnorm
- ▶ Genauigkeit 0,004mm
- ▶ rostfreier Stahl gehärtet
- ▶ allseitig bearbeitet
- ▶ 2 prismatische Einschnitte 90°
- ▶ Lieferung einzeln oder paarweise verpackt

- ▶ Works standard
- ▶ Accuracy 0.004 mm
- ▶ Hardened stainless steel
- ▶ All-side machining
- ▶ 2 V grooves 90°
- ▶ Delivered in packages (single or pair)

1642 1.. :
Standard, 2 Auflageflächen

1642 1.. :
Standard, 2 supporting surfaces



1644 1.. :
Holzetui für 1 Paar

1644 1.. :
Wooden box for 1 pair

! Höhere Genauigkeit auf Anfrage.

! Higher accuracy grades on request.



ℓ mm	Werkstück / Workpiece Ø mm	⚖ kg	Stück / Single Nº	⚖ kg	Paar / Pair Nº	Nº
50x40x40	5 – 30	0,5	1642 101	1,0	1642 101pa	1644 101
75x55x55	5 – 50	1,5	1642 102	3,0	1642 102pa	1644 102
100x75x75	7 – 70	3,5	1642 103	7,0	1642 103pa	1644 103

Prismen-Paare aus Stahl

V-block pairs, special steel



- ▶ Werksnorm
- ▶ Genauigkeit 0,004mm
- ▶ Spezialstahl gehärtet
- ▶ allseitig bearbeitet
- ▶ 1 prismatischer Einschnitt 90°
- ▶ Lieferung paarweise verpackt

- ▶ Works standard
- ▶ Accuracy 0.004 mm
- ▶ Hardened special steel
- ▶ All-side machining
- ▶ 1 V groove 90°
- ▶ Delivered in a package (pair)

! Höhere Genauigkeit sowie Doppel- oder Dreifachprismen auf Anfrage.

! Higher accuracy grades and double or triple V blocks on request.



ℓ mm	Werkstück / Workpiece Ø mm	⚖ kg	Paar / Pair Nº	ℓ mm	Werkstück / Workpiece Ø mm	⚖ kg	Paar / Pair Nº
75x35x30	5 – 40	1,0	1648 101	200x65x55	5 – 75	8,5	1648 104
100x47x40	5 – 55	2,2	1648 102	250x85x70	5 – 100	17,0	1648 105
150x55x45	5 – 60	4,4	1648 103				

Prismen-Paare aus Spezialguss

V block pairs, special cast iron



- ▶ Werksnorm
- ▶ Standfläche und Prisma bearbeitet
- ▶ 1 prismatischer Einschnitt 90°
- ▶ Lieferung paarweise verpackt

- ▶ Works standard
- ▶ Machined base and V block
- ▶ 1 V groove 90°
- ▶ Delivered in a package (pair)



1645 1.. :
Güte 0 / Gen. 0,008mm

1645 1.. :
Grade 0 / Acc. 0.008 mm

1646 1.. :
Güte 1 / Gen. 0,016mm

1646 1.. :
Grade 1 / Acc. 0.016 mm

1647 1.. :
Güte 3 / Gen. 0,064mm

1647 1.. :
Grade 3 / Acc. 0.064 mm

! Höhere Genauigkeit sowie Doppel- oder Dreifachprismen auf Anfrage.

! Higher accuracy grades and double or triple V blocks on request

ℓ mm	Werkstück / Workpiece Ø mm	⚖ kg	0 Nº	1 Nº	3 Nº
100x40x30	6 – 40	2	1645 102	1646 102	1647 102
150x50x40	8 – 50	4	1645 103	1646 103	1647 103
200x70x50	8 – 70	8	1645 104	1646 104	1647 104
250x85x60	12 – 85	13	1645 105	1646 105	1647 105
300x100x70	12 – 100	18	1645 106	1646 106	1647 106

Prismen-Paare aus Spezialguss für große Durchmesser

V-block pairs, special cast iron for large diameters



- ▶ Werksnorm
- ▶ Standfläche und Prisma bearbeitet
- ▶ 1 prismatischer Einschnitt 90°
- ▶ Lieferung paarweise verpackt

- ▶ Works standard
- ▶ Machined base and V block
- ▶ 1 V groove 90°
- ▶ Delivered in a package (pair)

1650 1.. :
Güte 0 / 0,008mm

1650 1.. :
Grade 0 / Acc. 0.008 mm



1650 2.. :
Güte 0 / Gen. 0,008mm mit Stahlauflage gehärtet

1650 2.. :
Grade 0 / Acc. 0.008 mm with hardened steel surface

1651 1.. :
Güte 1 / Gen. 0,016mm

1651 1.. :
Grade 1 / Acc. 0.016 mm



1651 2.. :
Güte 1 / Gen. 0,016mm mit Stahlauflage gehärtet

1651 2.. :
Grade 1 / Acc. 0.016 mm with hardened steel surface

1652 1.. :
Güte 3 / Gen. 0,064mm

1652 1.. :
Grade 3 / Acc. 0.064 mm

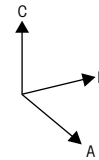


1652 2.. :
Güte 3 / Gen. 0,064mm mit Stahlauflage gehärtet

1652 2.. :
Grade 3 / Acc. 0.064 mm with hardened steel surface

! Ausführungen mit Nutensteinen und Klemmung auf Anfrage.

! Versions with T nuts and clamping on request.



A x B x C mm	Werkstück / Workpiece Ø mm	kg	00 0 N°	00 0 N°	00 1 N°	00 1 N°	00 3 N°	00 3 N°
120x270x180	100-200	45	1650 101	1650 201	1651 101	1651 201	1652 101	1652 201
180x360x220	200-300	110	1650 102	1650 202	1651 102	1651 202	1652 102	1652 202
240x500x300	300-450	240	1650 103	1650 203	1651 103	1651 203	1652 103	1652 203
300x650x380	450-600	480	1650 104	1650 204	1651 104	1651 204	1652 104	1652 204

Parallelunterlagen-Sätze

Parallel support sets



- ▶ DIN 6346
- ▶ aus Spezialstahl gehärtet
- ▶ 4 Längsflächen paarweise planparallel bearbeitet
- ▶ Nennmaßtoleranz der Höhe und Breite +/-0,02mm
- ▶ Lieferung im Holzetui

- ▶ DIN 6346
- ▶ Hardened special steel
- ▶ 4 longitudinal surfaces plane parallel-machined in pairs
- ▶ Nominal size tolerance of height and width +/-0.02 mm
- ▶ Delivered in wooden box

! Einzelne Paare auf Anfrage.

! Individual pairs on request.

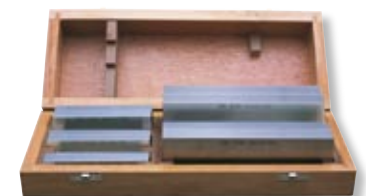
Paare / Pair	mm	mm	mm	kg	N°
9	2,5 - 25	8x2,5 / 63 10x3,2 / 63 12x4 / 63 16x5 / 63 20x6,3 / 63	12x4 / 100 16x5 / 100 20x6,3 / 100 25x8 / 100	1,2	1569 130
5	4 - 32		12x4 / 100 16x5 / 100 20x6,3 / 100 25x8 / 100 32x10 / 100	1,4	1569 230
7	4 - 40	12x4 / 100 16x5 / 100 20x6,3 / 100 25x8 / 100	25x8 / 160 32x10 / 160 40x12 / 160	3,5	1569 330
4	8 - 50		25x8 / 160 32x10 / 160 40x12 / 160 50x16 / 160	5,0	1569 430
5	8 - 63	25x8 / 100 32x10 / 100 40x12 / 100	50x16 / 160 63x20 / 160	7,0	1569 530
3	20 - 100		63x20 / 250 80x25 / 250 100x32 / 250	27,0	1569 630



No. 1569 130



No. 1569 230



No. 1569 530

Winkelprismen verstellbar

V blocks, adjustable



- ▶ Werksnorm
- ▶ Schwenkbereich 60°
- ▶ auf beliebiger Position klemmbar
- ▶ Spezialstahl gehärtet
- ▶ 1 prismatischer Einschnitt 90°
- ▶ Lieferung einzeln verpackt

- ▶ Works standard
- ▶ Pivoting range 60°
- ▶ Clampable at any position
- ▶ Hardened special steel
- ▶ 1 V groove 90°
- ▶ Delivered in individual packages

1450 1.. :

mit Klemmung

1450 1.. :

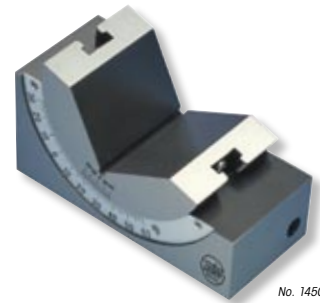
With clamping

1450 2.. :

mit Klemmung und Schneckengetriebe

1450 2.. :

With clamping and worm gear



No. 1450 102

l _z mm	Werkstück / Workpiece Ø mm	⚖ kg	Nº	Nº
75x25x32	5 – 30	0,4	1450 101	1450 201
102x30x46	5 – 50	0,8	1450 102	1450 202
102x47x48	5 – 60	1,3	1450 103	1450 203

Parallelstück-Paare aus Spezialguss

Parallel V block pairs, special cast iron



- ▶ Werksnorm
- ▶ 4-seitig bearbeitet
- ▶ 4 prismatische Einschnitte 90°
- ▶ Lieferung paarweise verpackt

- ▶ Works standard
- ▶ 4-side machining
- ▶ 4 V grooves 90°
- ▶ Delivered in a package (pair)

1660 1.. :

Güte 0 / Gen. 0,008mm

1660 1.. :

Grade 0 / Acc. 0.008 mm

1661 1.. :

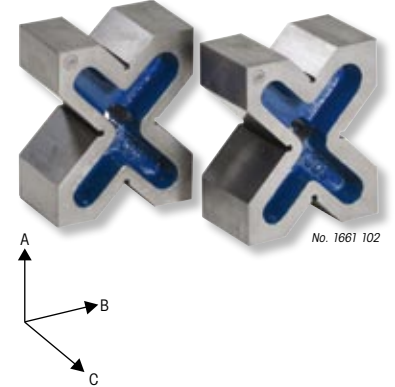
Güte 1 / Gen. 0,016mm

1661 1.. :

Grade 1 / Acc. 0.016 mm

! 6-seitig bearbeitete Ausführungen auf Anfrage.

! Versions with 6-side machining on request.



No. 1661 102

A x B x C mm	Werkstück / Workpiece Ø mm	⚖ kg	⓪ 0 Nº	⓪ 1 Nº	A x B x C mm	Werkstück / Workpiece Ø mm	⚖ kg	⓪ 0 Nº	⓪ 1 Nº
120x100x60	8 – 90	8	1660 102	1661 102	200x170x90	12 – 180	20	1660 104	1661 104
150x130x75	10 – 120	13	1660 103	1661 103	300x200x90	14 – 220	40	1660 105	1661 105

Parallelunterlagen-Sätze

Parallel support sets



- ▶ Werksnorm
- ▶ aus Spezialstahl gehärtet
- ▶ 4 Längsflächen paarweise planparallel bearbeitet
- ▶ Nennmaßtoleranz der Höhe und Breite +/-0,01mm
- ▶ durch verschiedene Kombinationen können Nennmaße in 1mm Stufung gebildet werden (ausgenommen Nennmaß 9mm bei Länge 125mm und 150mm)
- ▶ Lieferung im Holzständer stehend

- ▶ Works standard
- ▶ Hardened special steel
- ▶ 4 longitudinal surfaces plane parallel-machined in pairs
- ▶ Nominal size tolerance of height and width +/-0.01 mm
- ▶ Nominal sizes can be attained in 1 mm step through several combinations (Excepting 9 mm nominal size in lengths 125 mm and 150 mm)
- ▶ Delivered upright in wooden support



No. 1568 230

! Einzelne Paare sowie höhere Genauigkeit auf Anfrage.

! Individual pairs and higher accuracy grades on request.

Paare Pair	l _z mm	Ø mm	l _z mm	⚖ kg	Nº
20	2 – 24	2x5/ 2x10/ 2x15/ 2x20/ 3x6/ 3x11/ 3x16/ 3x21/ 4x7/ 4x12 4x17/ 4x22/ 5x8/ 5x13/ 5x18/ 5x23/ 6x9/ 6x14/ 6x19/ 6x24	100	2,8	1568 130
24	8 – 42	8x11/ 8x16/ 8x21/ 8x26/ 8x31/ 8x36/ 10x13/ 10x18/ 10x23 10x28/ 10x33/ 10x38/ 12x15/ 12x20/ 12x25/ 12x30 12x35/ 12x40/ 14x17/ 14x22/ 14x27/ 14x32/ 14x37/ 14x42	125	14,8	1568 230
24	8 – 42	8x11/ 8x16/ 8x21/ 8x26/ 8x31/ 8x36/ 10x13/ 10x18/ 10x23 10x28/ 10x33/ 10x38/ 12x15/ 12x20/ 12x25/ 12x30/ 12x35 12x40/ 14x17/ 14x22/ 14x27/ 14x32/ 14x37/ 14x42	150	18,0	1568 330

Parallelunterlagen-Sätze

Parallel support sets



- ▶ Werksnorm
- ▶ aus Spezialstahl gehärtet
- ▶ 4 Längsflächen paarweise planparallel bearbeitet
- ▶ Nennmaßtoleranz der Höhe +/-0,01, Breite +/-0,02mm
- ▶ Lieferung in Holzetui

- ▶ Works standard
- ▶ Hardened special steel
- ▶ 4 longitudinal surfaces plane parallel-machined in pairs
- ▶ Nominal size tolerance of height +/-0.01, width +/-0.02 mm
- ▶ Delivered in wooden box

! Einzelne Paare, größere Abmessungen sowie Ausführungen aus Spezialguss oder Hartgestein auf Anfrage.

! Individual pairs, larger dimensions and special cast-iron or granite versions on request.

Paare Pair	□ mm	⊥ mm	⊖ kg	// mm	Nº
14	14/16/18/20/22/24/26 28/30/32/35/40/45/50	150 x 10	12	± 0,002	1579 120
				± 0,005	1579 220
				± 0,01	1579 320



No. 1579 120

Abrichtlineale aus Spezialguss

Straightedges, special cast iron



- ▶ DIN 876
- ▶ mit Löchern zur Gewichtserleichterung
- ▶ Lieferung einzeln verpackt

- ▶ DIN 876
- ▶ With lightening holes
- ▶ Delivered in individual packages

1666 1.. :
Güte 0

1666 1.. :
Grade 0

1667 1.. :
Güte 1

1667 1.. :
Grade 1



1668 1.. :
Holzschutzdeckel

1668 1.. :
Wooden protective cover

! Andere Größen sowie höhere Genauigkeiten auf Anfrage.

! Other sizes and higher accuracy grades on request.

L mm	⊖ kg	∕ μ	⓪ 0 Nº	∕ μ	⓪ 1 Nº	Nº	L mm	⊖ kg	∕ μ	⓪ 0 Nº	∕ μ	⓪ 1 Nº	Nº
500x40	5	6	1666 101	15	1667 101	1668 101	2000x70	74	12	1666 105	30	1667 105	1668 105
750x45	11	7	1666 102	18	1667 102	1668 102	2500x80	149	14	1666 106	35	1667 106	1668 106
1000x50	17	8	1666 103	20	1667 103	1668 103	3000x90	189	16	1666 107	40	1667 107	1668 107
1500x60	50	10	1666 104	25	1667 104	1668 104							



No. 1666 103

Messbalken aus Spezialguss

Straightedges, special cast iron



- ▶ DIN 876
- ▶ mit Löchern zur Gewichtserleichterung
- ▶ 2 Handgriffe
- ▶ 2 Messflächen planparallel bearbeitet
- ▶ Lieferung einzeln verpackt

- ▶ DIN 876
- ▶ With lightening holes
- ▶ 2 handles
- ▶ 2 longitudinal surfaces plane parallel-machined
- ▶ Delivered in individual packages

1672 1.. :
Güte 0

1672 1.. :
Grade 0

1673 1.. :
Güte 1

1673 1.. :
Grade 1



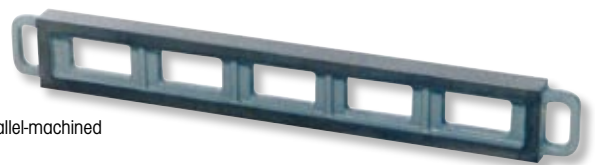
1668 5.. :
Aufbewahrungskasten

1668 5.. :
Storage box

! Andere Größen sowie höhere Genauigkeiten auf Anfrage.

! Other sizes and higher accuracy grades on request.

⊥ mm	⊖ kg	// μ	⓪ 0 Nº	// μ	⓪ 1 Nº	Nº
500x35x 60	5	6	1672 101	15	1673 101	1668 501
750x50x110	15	7	1672 102	18	1673 102	1668 502
1000x56x140	25	8	1672 103	20	1673 103	1668 503
1500x70x175	65	10	1672 104	20	1673 104	1668 504
2000x80x200	90	12	1672 105	30	1673 105	1668 505



No. 1672 103

Richtschiene aus Spezialguss

Triangular straightedges, special cast iron

DIN

- ▶ DIN 876
- ▶ 2 Seitenflächen bearbeitet
- ▶ mit 2 eingeschraubten Handgriffen
- ▶ Lieferung einzeln verpackt

- ▶ DIN 876
- ▶ 2 machined side surfaces
- ▶ With 2 screwed on handles
- ▶ Delivered in individual packages



1662 1.. :
Güte 0 / 60° Gen. 10"

1662 1.. :
Grade 0 / 60° Accuracy 10"

1664 1.. :
Güte 1 / 60° Gen. 20"

1664 1.. :
Grade 1 / 60° Accuracy 20"

1663 1.. :
Güte 0 / 45° Gen. 10"

1663 1.. :
Grade 0 / 45° Accuracy 10"

1665 1.. :
Güte 1 / 45° Gen. 20"

1665 1.. :
Grade 1 / 45° Accuracy 20"

! Andere Größen sowie höhere Genauigkeiten auf Anfrage.

! Other sizes and higher accuracy grades on request.

L mm	h kg	60°		L mm	h kg	45°	
		000 Nº	00 Nº			000 Nº	00 Nº
250x45	2	1662 101	1664 101	250x50	2	1663 101	1665 101
500x60	6	1662 102	1664 102	500x75	7	1663 102	1665 102
750x80	16	1662 103	1664 103	750x95	15	1663 103	1665 103
1000x100	27	1662 104	1664 104	1000x110	27	1663 104	1665 104
1500x110	47	1662 105	1664 105	1500x120	47	1663 105	1665 105

Messbalken aus Naturhartgestein

Straightedges, granite

DIN

- ▶ DIN 876
- ▶ Außenflächen sauber geschliffen
- ▶ 2 Messflächen planparallel diamantgeläppt
- ▶ 2 Handgriffe
- ▶ Lieferung einzeln verpackt inkl. Werkskalibrierschein

- ▶ DIN 876
- ▶ Ground outer surfaces
- ▶ 2 measuring faces plane parallel diamond lapped
- ▶ 2 handles
- ▶ Delivered in individual packages incl. works calibration certificate



1669 1.. :
Güte 000

1669 1.. :
Grade 000

1670 1.. :
Güte 00

1670 1.. :
Grade 00

1668 9.. :
Aufbewahrungskasten

1668 9.. :
Storage box

! Andere Größen sowie höhere Genauigkeiten auf Anfrage.

! Other sizes and higher accuracy grades on request.

L mm	h kg	// μ	000 Nº	// μ	00 Nº	Nº
500x50x80	6	3	1669 101	4	1670 101	1668 901
750x60x120	16	3,5	1669 102	5	1670 102	1668 902
1000x60x150	26	4	1669 103	6	1670 103	1668 903
1250x70x190	48	4,5	1669 104	6,8	1670 104	1668 904
1500x80x220	77	5	1669 105	8	1670 105	1668 905
2000x90x260	135	6	1669 107	10	1670 107	1668 907